



Общество с ограниченной ответственностью  
**НПО «УРАЛГЕОПРОЕКТ»**

620078 г. Екатеринбург, ул. Коминтерна, 16 оф. 501., Е - mail: [uralgeoproekt@bk.ru](mailto:uralgeoproekt@bk.ru)  
т. 253-02-70, 348-40-05

Экз. №

ПРОЕКТ ПЛАНИРОВКИ И МЕЖЕВАНИЯ ТЕРРИТОРИИ  
ДЛЯ ЛИНЕЙНОГО ОБЪЕКТА

Название объекта:

«Газификация жилых домов по ул. Угольной и Лесозаводской,  
Серовский городской округ».

- Том 1. Основная часть проекта планировки территории
- Том 2. Материалы по обоснованию проекта планировки
- Том 3. Проект межевания территории линейного объекта.  
Основная часть. Материалы по обоснованию

50918/ПИР/СП-ППТ

Екатеринбург  
2018



Общество с ограниченной ответственностью

**НПО «УРАЛГЕОПРОЕКТ»**

620078 г. Екатеринбург, ул. Коминтерна, 16 оф. 501., Е - mail: [uralgeoproekt@bk.ru](mailto:uralgeoproekt@bk.ru)  
т.253-02-70, 348-40-05

ПРОЕКТ ПЛАНИРОВКИ И МЕЖЕВАНИЯ ТЕРРИТОРИИ  
ДЛЯ ЛИНЕЙНОГО ОБЪЕКТА

Название объекта:

«Газификация жилых домов по ул. Угольной и Лесозаводской,  
Серовский городской округ».

Том 1. Основная часть проекта планировки территории  
Том 2. Материалы по обоснованию проекта планировки  
Том 3. Проект межевания территории линейного объекта

50918/ПИР/СП-ППТ

Директор



А.Е. Рябенко

Екатеринбург  
2018



## Состав проекта

№ п/п	Наименование	Прим.
1	2	
ТОМ 1 «Проект планировки территории- Основная часть»		
Раздел 1. «Проект планировки территории. Графическая часть»		
1	Чертеж красных линий.	
2	Чертеж границ зон планируемого размещения линейного объекта	
3	Чертеж границ зон планируемого размещения линейного объекта, подлежащего переносу из зоны планируемого размещения ЛО	Не треб.
Раздел 2. «Положение о размещении линейных объектов»		
ТОМ 2 «Материалы по обоснованию проекта планировки территории»		
Раздел 3. Материалы по обоснованию проекта планировки территории. Графическая часть		
1	Схема расположения элемента планировочной структуры	
2	Схема использования территории в период подготовки проекта планировки территории	
3	Схема организации уличной дорожной сети и движения транспорта	Не треб.
4	Схема вертикальной планировки, инженерной подготовки и инженерной защиты территории	
5	Схема границ территорий объектов культурного наследия	Не треб.
6	Схема границ зон с особыми условиями использования территории	
7	Схема границ территорий, подверженных риску возникновения чрезвычайных ситуаций	Не треб.
8	Схема конструктивных и планировочных решений	Не треб.
Раздел 4. Материалы по обоснованию проекта планировки территории. Пояснительная записка		
1	Описание природно- климатических условий территории	
2	Обоснование определения границ зон планируемого размещения ЛО	
3	Обоснование определения границ зон планируемого размещения ЛО, подлежащих переносу	Не треб.
4	Ведомость пересечений границ зон планируемого размещения линейного объекта с сохраняемыми, существующими, строящимися на момент подготовки проекта планировки объектами капитального строительства	
5	Ведомость пересечений границ зон планируемого размещения линейного с водными объектами	
ТОМ 3 «Проект межевания территории. Основная часть»		
Раздел 5. «Проект межевания территории. Текстовая часть»		
1	Обоснование проекта межевания территории	
	Чертеж межевания территории	



Согласовано

Взам. инв. №

Подп. и дата

Инв. № подл.

50918/ПИР/СП-ППТ

Изм	Кол.у	Лист	№ док	Подп	Дата				
Разраб.		Андрусенко Н.А.			0618	Состав проекта	Стадия	Лист	Листов
Проверил		Якимов Д. А.			0618		П		
							ООО НПО Уралгеопроект		

*Том 1. Раздел 1. Проект планировки территории. Графическая часть*

[illegible]

## **Том 1. Раздел 2. Положение о размещении линейных объектов.**

### **2.1. Основания для разработки проекта.**

Проект планировки и межевания территории линейного объекта: «Газификация жилых домов по улицам Угольной и Лесозаводской, Серовский городской округ» подготовлен в целях выделения элементов планировочной структуры, установления границ территорий общего пользования, границ зон планируемого размещения объектов капитального строительства, определения характеристик и очередности планируемого развития территории, а так же в целях обеспечения устойчивого развития территории – города Серова.

Назначение, содержание и утверждение документации о планировке территории определены главой 5 Градостроительного кодекса РФ.

Проект выполнен на основе действующих нормативно-правовых документов:

- Градостроительный кодекс Российской Федерации от 29.12.2004 №190-ФЗ;
- Земельный кодекс Российской Федерации от 25.10.2001 № 136-ФЗ;
- Федеральный закон от 06.10.2003 № 131-ФЗ «Об общих принципах организации местного самоуправления в Российской Федерации»;
- Постановление Правительства РФ от 12.05.2017 N 564 «Об утверждении Положения о составе и содержании проектов планировки территории, предусматривающих размещение одного или нескольких линейных объектов»;
- Приказ Министерства экономического развития РФ от 1 сентября 2014 г. N 540 "Об утверждении классификатора видов разрешенного использования земельных участков";
- Правила землепользования и застройки Серовского городского округа, утвержденные решением Думы Серовского городского округа от 29.12.2009 г (с изменениями).
- материалы комплексных инженерных изысканий;
- Топографическая основа масштаба 1:500.
- **проект планировки и проект межевания территории микрорайона в границах улиц: Каквинская, Полины Осипенко, Угольная Серовского городского округа, утвержденные постановлением администрации Серовского ГО №1 от 12.01.2016 г.**

**Целью** проекта планировки территории, является:

- разработки новой схемы газопровода
- обеспечения устойчивого развития территории г. Серов.
- выделения элементов планировочной структуры территории проектирования;
- установления границ земельных участков для строительства линейного объекта: «Газификация жилых домов по улицам Угольной и Лесозаводской, Серовский городской округ» ;
- выявление территории, занятой линейным объектом;
- выявление территории его охранной зоны, устанавливаемое на основании действующего законодательства;
- указание существующих и проектируемых объектов, функционально связанных с проектируемым линейным объектом;

Согласовано					
Имя, № подл.	Подп. и дата	Взам. инв. №			

Изм	Кол.у	Лист	№ док	Подпись	Дата

50918/ПИР/СП-ППТ

Лист  
2

- выявление объектов, расположенных на прилегающей территории, охранные зоны которых пересекают охранную зону проектируемого линейного объекта, а также иные существующие объекты, для функционирования которых устанавливаются ограничения на использование земельных участков в границах охранной зоны проектируемого объекта;
- выявление зон различного функционального назначения в соответствии с генеральным планом поселения;
- определение архитектурно-планировочной структуры территории с выполнением разбивочного чертежа и нанесением красных линий;
- определение границ территорий общего пользования;

## **2.2. Наименование, основные характеристики и назначение планируемого для размещения линейного объекта**

Планируемый к размещению линейный объект- «Газификация жилых домов по улицам Угольной и Лесозаводской, Серовский городской округ».

Проектируемый линейный объект предназначен для стабильной работы существующих газораспределительных сетей Серовского городского округа и газоснабжения рассматриваемых проектом территорий. Линейный объект относится к сети газораспределения в соответствии с Техрегламентом, утвержденным Постановлением Правительства РФ от 29.10.2010 №870.

### **Проектом предусмотрено:**

- строительство газопровода высокого и низкого давления из полиэтиленовых труб, с установкой ГРПШ.

Газопровод проектируется от врезки в полиэтиленовый подземный газопровод D160 мм южнее земельного участка с кадастровым номером 66:61:0220016:35. Затем трасса проектируемого газопровода низкого давления идет на север по ул. Угольная, далее одно ответвление идет на запад в сторону ул. Лесозаводская к домам №15, 16, 17 по ул. Угольной и №38, 38а по ул. Лесозаводской. Другое- в виде 2-х ниток газопровода, от дома №5 на запад, в район земельного участка с кадастровым номером 66:61:0220016:45, до дома №36 по ул. Лесозаводской.

### **Система газоснабжения включает:**

- Врезка полиэтиленовым газопроводом ГЗ (высокого давления) D63 в существующий полиэтиленовый газопровод ГЗ (высокого давления) D160мм.
- Установка после врезки надземного крана полнопроходного совместно с изолирующими фланцами.
- Установка ГРПШ в районе земельного участка с кадастровым номером 66:61:0220016:35.
- Ограждение и молниезащита ГРПШ.
- Подземный газопровод низкого давления (Г1) из полиэтиленовых труб D63, 110, 160мм.

Согласовано					
Имя, № подл.	Подп. и дата	Взам. инв. №			
Изм.	Кол.у	Лист	№ док	Подпись	Дата

При решении газоснабжения были учтены требования по надежности и бесперебойности газоснабжения, экономичность сооружения, , СНиП 42-01-2002, СП 62.13330.2011 актуализированная редакция СНиП 42-01-2002, Технического регламента о безопасности сетей газораспределения и газопотребления, ПБ12-529-03. Диаметры газопровода определены из условия создания при максимально допустимых перепадах давления, наиболее надежной и экономичной в эксплуатации системы.

### Основные характеристики линейного объекта.

Технико-экономические характеристики газопровода Наименование	Единица измерения	Количество	Примечание
Продолжительность строительства газопровода низкого давления		месяц	
Прогнозируемый срок эксплуатации стального/полиэтиленового газопровода	год	40/50	
Протяженность проектируемых газопроводов			
<b>Газопровод высокого давления</b>			
Итого протяженность проектируемого газопровода высокого давления D63мм(полиэтилен)		м	3.6
Итого протяженность проектируемого газопровода высокого давления D57мм (стальной)		м	1.5
<b>Газопровод низкого давления</b>			
Протяженность проектируемого газопровода низкого давления: D63мм D110 D160 (полиэтиленовый)		м	503 184 240
Протяженность проектируемого газопровода низкого давления: D159мм (стальной)			2.5
Общая длина		м	934,5

ГРПШ марка - ГРПШ "Модуль" - СЗЗ-2030-У1,  
расход 480,0 м3/час, вход ду50, выход ду80, завод-изготовитель ООО "Газприбор".

Согласовано			
Взам. инв. №			
Подп. и дата			
Инв. № подл.			



## 2.3. Перечень субъектов Российской Федерации, на территориях которых устанавливаются зоны планируемого размещения линейных объектов

Местоположение планируемой территории:

В административном отношении участок проектируемого строительства находится в г.Серов, Свердловской области, на застроенной территории в границах кадастрового квартала 66:61:0220016;

Согласно Правил землепользования и застройки Серовского городского округа земельный участок, предназначенный под размещение линейного объекта расположен:

**– на землях населенных пунктов** в следующих функциональных зонах:

зоне жилой застройки-Ж-3

на территории общего пользования-ТОП;

общественно-деловой зоне коммунально-бытового назначения О-1,

общественно-деловой зоне коммерческо-делового назначения О-5;

**Основные виды разрешенного использования земельного участка зоны Ж-3:**

–многоквартирные жилые дома секционного типа до 5-ти этажей включительно; общежития;

**один из вспомогательных видов использования земельного участка:**

–объекты инженерного обеспечения.

**Основные виды разрешенного использования земельного участка зоны О-1:**

–объекты коммунально-бытового назначения (предприятия бытового обслуживания (дома быта, централизованные мастерские по ремонту бытовой техники, ателье, парикмахерские, мастерские по ремонту одежды, обуви, бытовой техники, приёмные пункты прачечных и химчисток), прачечные, химчистки, прачечные самообслуживания, мини-прачечные, химчистки самообслуживания, мини-химчистки, бани, банно-оздоровительные комплексы);

**один из вспомогательных видов разрешенного использования**

–объекты инженерного обеспечения.

**Основные виды разрешенного использования земельного участка зоны О-5:**

–центры и комплексы делового назначения;

–офисные здания;

**один из вспомогательных видов разрешенного использования:**

–объекты инженерного обеспечения.

## 2.3. Проектное решение. Планировочная структура.

**Красные линии. Перечень координат характерных точек границ зон планируемого размещения линейного объекта.**

Участок проектируемого строительства находится в городе Серов Свердловской области, на застроенной территории.

При формировании планировочной структуры происходит разделение территории проекта планировки выделением элементов планировочной структуры – полосы отвода. Проектируемая полоса отвода имеет постоянную ширину в условиях сложившейся ситуации и в соответствии с гл.1 ст.1 п.11

Согласовано					
Взам. инв. №					
Подп. и дата					
Инв. № подл.					

ИЗ	Кол.у	Лист	№ док	Подпись	Дата
----	-------	------	-------	---------	------

50918/ПИР/СП-ППТ

Лист  
5

Градостроительного кодекса РФ, границами красных линий считаются границы образуемого земельного участка линейного объекта. Красные линии для проектируемого объекта совпадают с границами испрашиваемого земельного участка на период строительства.

Установление линий застройки (линии отступа от красных линий) не предусматривается, так как впоследствии будет установлена охранная зона газопровода.

Координаты поворотных точек границ зон планируемого размещения линейного объекта (красных линий).

№ т.	X,м	Y,м
н1	697706.90	1528924.82
н2	697702.99	1528960.45
н3	697699.11	1528972.81
н4	697681.39	1528990.20
н5	697675.94	1528996.34
н6	697665.00	1529011.63
н7	697643.93	1529035.17
н8	697634.58	1529047.01
н9	697628.39	1529049.24
н10	697602.31	1529062.05
н11	697595.78	1529081.18
н12	697558.71	1529068.52
н13	697547.82	1529065.52
н14	697535.19	1529061.21
н15	697536.18	1529058.31
н16	697499.32	1529045.73
н17	697487.50	1529044.32
н18	697404.06	1529015.84
н19	697388.08	1529009.06
н20	697165.37	1528933.07
н21	697168.13	1528924.99
н22	697168.40	1528920.73
н23	697164.02	1528920.25
н24	697166.40	1528898.93
н25	697187.22	1528901.25
н26	697184.84	1528922.57
н27	697177.35	1528921.73
н28	697176.98	1528927.52
н29	697378.02	1528996.12
н30	697380.02	1528990.26
н31	697386.07	1528992.33
н32	697388.54	1528993.16
н33	697386.54	1528999.02

Согласовано					
Имя, № подл.	Подп. и дата	Взам. инв. №			
ИЗ	Кол.у	Лист	№ док	Подпись	Дата

50918/ПИР/СП-ППТ

Согласовано					
Имя, № подл.	Подп. и дата	Взам. инв. №			

н34	697391.29	1529000.65
н35	697407.28	1529007.43
н36	697441.78	1529019.21
н37	697445.35	1529008.75
н38	697437.33	1528992.42
н39	697439.66	1528991.27
н40	697445.41	1528988.45
н41	697455.07	1529008.13
н42	697450.30	1529022.11
н43	697476.57	1529031.08
н44	697477.67	1529032.59
н45	697494.78	1529037.19
н46	697502.70	1529038.18
н47	697547.47	1529053.08
н48	697546.62	1529055.60
н49	697550.38	1529056.89
н50	697551.36	1529053.32
н51	697557.14	1529036.60
н52	697562.37	1529018.09
н53	697569.82	1528999.85
н54	697570.82	1528995.70
н55	697583.52	1528963.70
н56	697592.22	1528935.89
н57	697607.59	1528892.77
н58	697613.05	1528894.71
н59	697597.43	1528937.80
н60	697588.19	1528968.20
н61	697579.18	1528990.92
н62	697576.50	1529002.01
н63	697568.69	1529020.37
н64	697563.82	1529038.70
н65	697558.05	1529055.39
н66	697557.13	1529058.75
н67	697561.36	1529059.92
н68	697590.17	1529069.75
н69	697594.99	1529055.62
н70	697618.55	1529044.05
н71	697629.86	1529040.73
н72	697638.39	1529030.86
н73	697659.50	1529007.29
н74	697670.35	1528991.94
н75	697676.31	1528985.37
н76	697691.05	1528971.04
н77	697693.77	1528961.96
н78	697697.55	1528927.55
н79	697687.36	1528914.85

н80	697656.78	1528902.94
н81	697660.07	1528894.78
н82	697693.12	1528907.65
Площадь	7999.05м2	

#### **2.4. Предельные параметры разрешенного строительства, реконструкции объектов капитального строительства, входящих в состав линейных объектов в границах зон их планируемого размещения**

1. Объектов капитального строительства, входящих в состав линейного объекта проектом не предусматривается.

2. Согласно Постановления Правительства РФ от 20 ноября 2000 г. №878 «Об утверждении Правил охраны газораспределительных сетей» устанавливаются следующие охранные зоны:

- вдоль трассы наружных газопроводов – в виде территории, ограниченной условными линиями, проходящими на расстоянии 2 метров с каждой стороны газопровода;
- вдоль трасс подземных газопроводов из полиэтиленовых труб при использовании медного провода для обозначения трассы газопровода – в виде территории, ограниченной условными линиями, проходящими на расстоянии 3 метров от газопровода со стороны провода и 2 метров – с противоположной стороны.
- вокруг отдельно стоящих ГРПШ – 10м от границ;

#### **Информация о необходимости осуществления мероприятий по защите объектов капитального строительства, от возможного негативного воздействия в связи с размещением линейных объектов**

В пределах границ зон планируемого к размещению линейного объекта объекты капитального строительства – не расположены. Мероприятия по защите не разрабатывались.

#### **Мероприятия по организации рельефа трассы**

После завершения строительства газопровода уровень земли следует восстановить в прежних отметках и увязать их с отметками прилегающего благоустройства.

#### **Мероприятия по сохранению элементов благоустройства территории**

Согласно природоохранным требованиям все нарушенные или нарушаемые в результате хозяйственной деятельности земли подлежат восстановлению.

Настоящим проектом предусматриваются затраты на благоустройство нарушенной территории.

В рамках благоустройства по окончании строительства выполняются следующие виды работ: уборка и вывоз строительного мусора, засыпка рытвин и ям, зачистка мест, загрязнённых маслами, планировка очищенной поверхности, восстановление тротуаров, работы по озеленению территории.

Проектом предусматривается техническая рекультивация земель, а именно:

- планировка поверхности,
- формирование откосов,
- снятие и нанесение плодородного слоя почвы,

Согласовано					
Имя, № подл.	Подп. и дата	Взам. инв. №			
Изм.	Кол.у	Лист	№ док	Подпись	Дата

- организация охранной зоны действующего газопровода, разработанная на основании "Правил охранной зоны газораспределительных сетей", утвержденной постановлением Правительства РФ № 878 от 20.01.2000г.

Значительного изменения рельефа от строительно-монтажных работ и после произведенных планировок не произойдет, соответственно не будут нарушены параметры формирования поверхности стока и геологические условия территории.

Проект восстановления земель, нарушенных при строительстве подводящего газопровода выполнять в соответствии с СП 42-101-2003 "Общие положения по проектированию и строительству газораспределительных систем из металлических и полиэтиленовых труб".

После строительства газопровода выполнить полное восстановление водоотводных канав, восстановление щебеночного покрытия края автодороги и съездов к жилым домам.

#### **Мероприятия по сохранению объектов культурного наследия**

На рассматриваемой проектом территории, объекты культурного наследия, памятники архитектуры Федерального, Регионального и местного значения отсутствуют, мероприятия по сохранению объектов культурного наследия не требуются.

#### **Мероприятия по охране окружающей среды**

В ходе строительно-монтажных работ по намеченному строительству, загрязняющие вещества выделяются при работе машин и механизмов, при проведении окрасочных, земельных и сварочных работ.

Вредное воздействие на качество атмосферного воздуха в районе строительства газопровода- при работе транспортной, строительно-монтажной техники, при проведении сварочных и монтажных работ будет ограничено, т.к. источники выделения в процессе производства работ меняют свое местоположение, выбросы загрязняющих веществ не происходят одновременно и строительные работы производятся вне жилой зоны.

Экологический мониторинг выполняется на всех стадиях строительства и эксплуатации объекта и включает в себя:

- систематическую регистрацию и контроль показателей состояния окружающей среды, как в местах размещения потенциальных источников воздействия, так и в сопредельных районах, на которые такое воздействие распространяется;
- прогноз возможных изменений состояния окружающей среды;
- разработка на основе прогноза рекомендаций по предотвращению и (или) снижению негативного влияния объекта на окружающую среду;
- контроль над исполнением и эффективностью принятых рекомендаций по нормализации экологической обстановки.

#### **Защита территории от чрезвычайных ситуаций природного и техногенного характера, проведения мероприятий по гражданской обороне и обеспечению пожарной безопасности**

Основной задачей гражданской обороны является предупреждение или снижение возможных потерь и разрушений в результате аварий, катастроф, стихийных

Согласовано					
Взам. инв. №					
Подп. и дата					
Имя. № подл.					

ИЗ	Кол.у	Лист	№ док	Подпись	Дата	50918/ПИР/СП-ППТ	Лист
							9

бедствий, обеспечение устойчивого функционирования жилого образования, создание оптимальных условий для восстановления нарушения производства.

Мероприятия по предупреждению возможных аварий, катастроф, снижению их последствий представляет собой комплекс организационных, инженерно-технических мероприятий, направленных на выявление и устранение причин аварий, максимального снижения возможных разрушений и потерь в случае, если эти процессы полностью не удается устранить, а так же на создание благоприятных условий для проведения аварийно-спасательных и других неотложных работ. Их содержание определяет требования охраны труда, техники безопасности, противопожарной безопасности, правилами эксплуатации энергетических установок, подъемно-кранового оборудования, и т.д.

В целях обеспечения сохранности газоснабжения, создания нормальных условий эксплуатации, предотвращения аварий и несчастных случаев, в перспективе предусматривается организация охранной зоны действующего газопровода, разработанная на основании "Правил охраны газораспределительных сетей", утвержденных постановлением Правительства РФ от 20 ноября 2000г.. № 878.

Контроль за соблюдением этих правил возлагается на территориальные предприятия по эксплуатации газового хозяйства.

Для газораспределительных сетей устанавливаются следующие охранные зоны:

- вдоль трассы наружных газопроводов - в виде территории, ограниченной условными линиями, проходящими на расстоянии 2 метров с каждой стороны газопровода;
- вдоль трасс подземных газопроводов из полиэтиленовых труб при использовании медного провода для обозначения трассы газопровода - в виде территории, ограниченной условными линиями, проходящими на расстоянии 3 метров от газопровода со стороны провода и 2 метров - с противоположной стороны.

По окончании строительства и уточнении фактического положения газопровода и границ охранной зоны, материалы об охранный зоне оформляются соответствующим образом заказчиком и передаются в администрацию населенного пункта, в службы, занимающиеся оформлением разрешения на производство земляных работ и в организацию, эксплуатирующую газовые сети.

В охранный зоне газораспределительных сетей в целях предупреждения их повреждения или нарушения условий их нормальной эксплуатации налагаются ограничения, которыми запрещается:

- производить строительство, капитальный ремонт, реконструкцию или снос любых зданий и сооружений;
- складировать материалы, высаживать деревья всех видов и т.п.;
- производить земляные и дорожные работы;
- устраивать проезды для машин и механизмов;
- набрасывать посторонние предметы;
- открывать и закрывать отключающую задвижку;
- складировать химические удобрения, грунт, строительные отходы, выливать растворы щелочей, кислот, солей;

Согласовано					
Имя, № подл.	Подп. и дата	Взам. инв. №			
Изм.	Кол.у	Лист	№ док	Подпись	Дата



-огораживать и перегораживать охранные зоны, препятствовать доступу персонала эксплуатационных организаций к газопроводу и сооружениям, проведению обслуживания и устранению повреждений;

-разводить огонь или размещать какие-либо закрытые или открытые источники огня.

Организации и частные лица, получившие разрешение на ведение указанных работ в охранной зоне газопровода, обязаны выполнять их с соблюдением мероприятий по его сохранности.

Плановые работы по ремонту и реконструкции газопровода, проходящего по территории землепользователя, производятся по согласованию с ним.

Работы по предотвращению, локализации аварий или ликвидации их последствий на газопроводе проводятся в любое время без согласования с землепользователем с обязательным уведомлением о проводимых работах.

Все проводимые работы на газопроводе в охранной зоне ЛЭП должны проводиться на основании согласований с владельцами сетей.

Согласовано			

Имя, № подл.	Подп. и дата	Взам. инв. №	

						50918/ПИР/СП-ППТ	Лист 11
ИЗ	Кол.у	Лист	№док	Подпись	Дата		

## Состав проекта

№ п/п	Наименование	Прим.
1	2	
ТОМ 1 «Проект планировки территории- Основная часть»		
Раздел 1. «Проект планировки территории. Графическая часть»		
1	Чертеж красных линий.	
2	Чертеж границ зон планируемого размещения линейного объекта	
3	Чертеж границ зон планируемого размещения линейного объекта, подлежащего переносу из зоны планируемого размещения ЛО	Не треб.
Раздел 2. «Положение о размещении линейных объектов»		
ТОМ 2 «Материалы по обоснованию проекта планировки территории»		
Раздел 3. Материалы по обоснованию проекта планировки территории. Графическая часть		
1	Схема расположения элемента планировочной структуры	
2	Схема использования территории в период подготовки проекта планировки территории	
3	Схема организации уличной дорожной сети и движения транспорта	Не треб.
4	Схема вертикальной планировки, инженерной подготовки и инженерной защиты территории	
5	Схема границ территорий объектов культурного наследия	Не треб.
6	Схема границ зон с особыми условиями использования территории	
7	Схема границ территорий, подверженных риску возникновения чрезвычайных ситуаций	Не треб.
8	Схема конструктивных и планировочных решений	Не треб.
Раздел 4. Материалы по обоснованию проекта планировки территории. Пояснительная записка		
1	Описание природно- климатических условий территории	
2	Обоснование определения границ зон планируемого размещения ЛО	
3	Обоснование определения границ зон планируемого размещения ЛО, подлежащих переносу	Не треб.
4	Ведомость пересечений границ зон планируемого размещения линейного объекта с сохраняемыми, существующими, строящимися на момент подготовки проекта планировки объектами капитального строительства	
5	Ведомость пересечений границ зон планируемого размещения линейного с водными объектами	
ТОМ 3 «Проект межевания территории. Основная часть»		
Раздел 5. «Проект межевания территории. Текстовая часть»		
1	Обоснование проекта межевания территории	
	Чертеж межевания территории	

Согласовано

Взам. инв. №

Подп. и дата

Инв. № подл.

50918/ПИР/СП-ППТ

Изм	Кол.у	Лист	№ док	Подпи	Дата	Стадия	Лист	Листов
Разраб.		Андрусенко Н.А.				П		
Проверил		Якимов Д. А.				ООО НПО УРАЛГЕОПРОЕКТ		

Материалы по обоснованию проекта  
планировки

**ТОМ 2.**  
**Раздел 3. Материалы по обоснованию проекта планировки территории.**  
**Графическая часть**

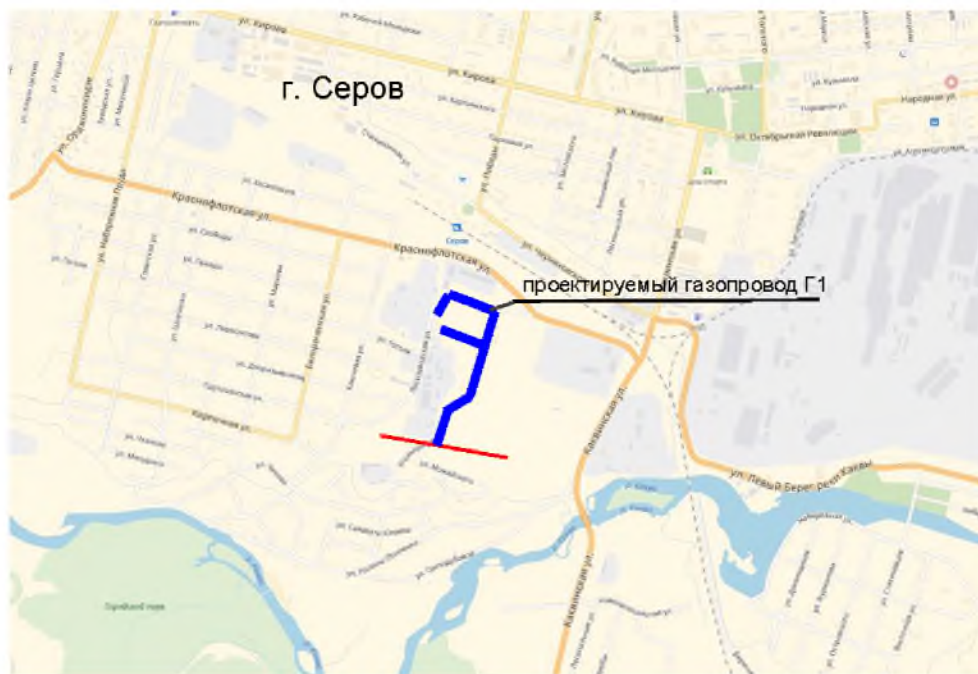
Согласовано			

Имя, № подл.	Подп. и дата	Взам. инв. №	

						50918/ПИР/СП-ППТ	Лист
							1
Изм	Кол.у	Лист	№ док	Подпись	Дата		

**1. Описание природно-климатических условий территории**

*Схема района проектирования г. Серов*



**Климатическая, географическая и инженерно-геологическая характеристика района.**

**В административном отношении** участки трассы проектируемого газопровода находятся в юго-западной части города Серов, Свердловской области, на застроенной территории, в пределах частного сектора.

Положение района внутри материка, особенности циркуляции воздушных масс и характер рельефа обусловили резко континентальный климат с суровой продолжительной зимой и довольно жарким коротким летом.

Зимой наблюдается сильные ветры и метели.

Переходные сезоны – короткие, с резкими колебаниями температур воздуха. Весна – наиболее короткий, ветреный и сухой сезон в году с частыми перепадами температуры воздуха. На фоне общего потепления могут наблюдаться возвраты холодов с заморозками и выпадением снега. Лето наступает во 2-3 декаде мая и продолжается до 3-х месяцев. Температура воздуха также не устойчива, суточные амплитуды значительны, достигают 10-12град. Жаркие дни нередко сменяются холодными. Продолжительность периода

Согласовано

Взам. инв. №

Подп. и дата

Инв. № подл.

50918/ПИР/СП-ППТ

Лист

2

Изм Кол.у Лист № док Подпись Дата

со среднемесячной температурой выше  $+15^{\circ}\text{C}$  составляет 1.5-2.5 месяца. Частые заморозки в конце августа – первые признаки осеннего предзимья.

В редких случаях зима устанавливается сразу. Наиболее сильные морозы наступают после установления снежного покрова.

Средняя температура наружного воздуха по месяцам приведена в таблице 2.

Таблица 2

Месяцы	I	II	III	IV	V	VI	VII	VIII	IX	X	XI	XII
$^{\circ}\text{C}$	-16.3	-14.3	-5.0	+2.9	+9.6	+15.3	+17.7	+14.4	+8.7	+1.5	-7.4	-13.4

Среднегодовая температура наружного воздуха  $+1.1^{\circ}\text{C}$ .

Абсолютный минимум –  $(-52^{\circ}\text{C})$ .

Абсолютный максимум –  $(+36^{\circ}\text{C})$ .

Самый холодный месяц – январь; самый тёплый – июль.

Период со средней суточной температурой воздуха менее  $10^{\circ}\text{C}$  – 252 суток.

Количество осадков за ноябрь-март составляет 114 мм, за апрель-октябрь – 425мм.

Преобладающим направлением ветра в зимний период времени (декабрь-февраль) является западное с максимальной скоростью ветра до 3.1 м/сек; в летний период времени (июнь-август) – западное.

#### **Гидрогеологические условия.**

Подземные воды района работ образуют четыре водоносных горизонта, приуроченные к верхней трещиноватой зоне серпентинитов (глубиной 5-17м от ее кровли), к пескам и песчаникам мелового возраста, к палеогеновым (эоценовым) опокам и к четвертичным отложениям.

Питание подземных вод происходит за счет инфильтрации атмосферных осадков, основной объем питания – в весенний период.

При изысканиях в марте 2018г установившийся уровень безнапорных подземных вод зафиксирован на глубине 1.8–2.5м (на абс.отм. 87.03–88.88м), приурочен к аллювиальным отложениям. Приведенный уровень относится к периоду подъема, в связи с весенним снеготаянием.

Разгрузка подземных вод происходит к югу, юго-востоку, в сторону русла р. Каквы. Режимные наблюдения за уровнем УПВ в районе изысканий не

Согласовано

Взам. инв. №

Подп. и дата

Изм. № подл.

50918/ПИР/СП-ППТ

Лист

3

Изм Кол.у Лист № док Подпись Дата



проводились.

Весьма ориентировочно подъем УПВ можно принять на 0.5-1.0м выше приведенного на разрезе. Согласно п. 2.80 "Пособия..." [7] точный количественный прогноз максимального УПВ возможен лишь на основании не менее годовичного цикла наблюдений, на застроенных территориях -3-5 лет.

#### **Физико-механические свойства грунтов.**

**ИГЭ-1 - Насыпной грунт (tQ)** состоящий из щебня и суглинка, содержит органические остатки, характеризуются неоднородным составом и сложением, крайне неравномерной плотностью и сжимаемостью. В связи с вышеизложенным использовать грунт в качестве основания сооружений не рекомендуется. Мощность слоя составила 1.0-1.5м.

**ИГЭ-2 - Торф (bQ)** бурого цвета влажный, сильноразложившийся залегает прерывистым слоем мощностью 0.9-1.2м.

**ИГЭ-3 - Суглинок аллювиальный полутвердой консистенции (aQ)** коричневого, буровато-коричневого цвета залегает под насыпными грунтами на отдельных участках слоем мощностью 2.0м. Грунт содержит примесь органических веществ (0.031-0.050д.е.).

**ИГЭ-4 - Суглинок аллювиальный мягкопластичной консистенции (aQ)** зеленовато-серого цвета встречен слоем мощностью 0.7-1.8м. Грунт содержит примесь органических веществ (0.035-0.055д.е.), частые прослои разнозернистого песка мощностью до 1см.

**ИГЭ-5 - Гравийный грунт (aQ)** с супесчаным пластичной консистенции и песчаным заполнителями до 40% встречен слоем мощностью 0.9-2.5м.

#### **2. Обоснование определения границ зон планируемого размещения линейного объекта**

Трассы проектируемых сетей газопровода высокого и низкого давления определены в результате изысканий и выбраны, как наиболее приемлемые на данном участке, на основе экономической целесообразности и экологической допустимости.

Техническая зона для трассы магистральных инженерных коммуникаций частично сформированы в границах территории, используемой для эксплуатации объектов инженерной инфраструктуры. На данной территории сформированы охранные зоны ЛЭП 0.4кв и сетей газораспределения, водоснабжения, связи и водоотведения и теплоснабжения.

Прокладка газопровода высокого и низкого давления предусматривается подземно.

Согласовано					
Имя, № подл.	Подп. и дата	Взам. инв. №			

Изм	Кол.у	Лист	№ док	Подпись	Дата	50918/ПИР/СП-ППТ	Лист 4



Источник газоснабжения– существующий подземный полиэтиленовый газопровод высокого давления 2 категории (P=0,60МПа) Ду160мм, проходящий в районе земельного участка с кадастровым номером 66:61:0220016:35.

**Проектом предусмотрено** - строительство газопровода высокого и низкого давления из полиэтиленовых труб, с установкой ГРПШ.

Газопровод проектируется от врезки в полиэтиленовый подземный газопровод Д160 мм южнее земельного участка с кадастровым номером 66:61:0220016:35. Затем трасса проектируемого газопровода низкого давления идет на север по ул. Угольная, далее одно ответвление идет на запад в сторону ул. Лесозаводская к домам №15, 16, 17 по ул. Угольной и №38, 38а по ул. Лесозаводской. Другое ответвление- в виде 2-х ниток газопровода, от дома №5 на запад, в район земельного участка с кадастровым номером 66:61:0220016:45, до дома №36 по ул. Лесозаводской.

**Система газоснабжения включает:**

- Врезка полиэтиленовым газопроводом ГЗ (высокого давления) D63 в существующий полиэтиленовый газопровод ГЗ (высокого давления) D160мм.
- Установка после врезки надземного крана полнопроходного совместно с изолирующими фланцами.
- Установка ГРПШ в районе земельного участка с кадастровым номером 66:61:0220016:35.
- Ограждение и молниезащита ГРПШ.
- Подземный газопровод низкого давления (ГЗ) из полиэтиленовых труб D63, 110, 160мм.

Протяженность проектируемого газопровода высокого и низкого давления 934,5 м.

**Основные параметры полосы отвода.**

В соответствии с Правилами охраны газораспределительных сетей (утв. постановлением Правительства РФ от 20 ноября 2000г. № 878) в части охранной зоны газораспределительных сетей, охранный зона для подземного полиэтиленового газопровода устанавливается в виде территории, ограниченной условными линиями, проходящими на расстоянии 2 и 3 метров (со стороны провода спутника) с каждой стороны газопровода и на расстоянии 10м от ГРПШ.

- ширина полосы отвода на время строительства – среднее 6.07м;
- протяженность участка работ для укладки подземного газопровода высокого и низкого давления, прокладываемого открытым способом –934,5 м;

Площадь полосы отвода на период строительства–  $934,5 \times 8,56 = 7999,05 \text{ м}^2$

План с местоположением участка представлен в графической части проекта планировки.

Земли под строительство газопровода, площадки и временные дороги вдоль трассы газопровода отводятся во временное пользование на период строительства.

Согласовано					
Взам. инв. №					
Подп. и дата					
Инв. № подл.					

50918/ПИР/СП-ППТ

Изм	Кол.у	Лист	№ док	Подпись	Дата	Лист
						5

## Технико-экономические показатели проекта планировки территории

№ п/п	Наименование	Показатели
1	Ширина полосы отвода земельного участка на период строительства газопровода	Среднее 8.56 м
2	Максимальная площадь полосы отвода проектируемого газопровода на период строительства газопровода	7999.05 м²
3	Ширина охранной зоны на период эксплуатации: Газопровода ГРПШ	5м, 10 м от ГРПШ

### 3. Обоснование определения границ зон планируемого размещения ЛО, подлежащих переносу.

В границах проектирования линейных объектов, подлежащих переносу нет. Обоснование определения границ не требуется.

### 4. Ведомость пересечений границ зон планируемого размещения линейного объекта с объектами капитального строительства.

В границах проектирования пересечения отсутствуют.

### 5. Ведомость пересечений границ зон планируемого размещения линейного объекта с водными объектами.

В границах проектирования пересечения отсутствуют.

Согласовано				
Имя, № подл.	Подп. и дата	Взам. инв. №		

Изм	Кол.у	Лист	№ док	Подпись	Дата	50918/ПИР/СП-ППТ	Лист
							6

## Состав проекта

№ п/п	Наименование	Прим.
1	2	
ТОМ 1 «Проект планировки территории- Основная часть»		
Раздел 1. «Проект планировки территории. Графическая часть»		
1	Чертеж красных линий.	
2	Чертеж границ зон планируемого размещения линейного объекта	
3	Чертеж границ зон планируемого размещения линейного объекта, подлежащего переносу из зоны планируемого размещения ЛО	Не треб.
Раздел 2. «Положение о размещении линейных объектов»		
ТОМ 2 «Материалы по обоснованию проекта планировки территории»		
Раздел 3. Материалы по обоснованию проекта планировки территории. Графическая часть		
1	Схема расположения элемента планировочной структуры	
2	Схема использования территории в период подготовки проекта планировки территории	
3	Схема организации уличной дорожной сети и движения транспорта	Не треб.
4	Схема вертикальной планировки, инженерной подготовки и инженерной защиты территории	
5	Схема границ территорий объектов культурного наследия	Не треб.
6	Схема границ зон с особыми условиями использования территории	
7	Схема границ территорий, подверженных риску возникновения чрезвычайных ситуаций	Не треб.
8	Схема конструктивных и планировочных решений	Не треб.
Раздел 4. Материалы по обоснованию проекта планировки территории. Пояснительная записка		
1	Описание природно- климатических условий территории	
2	Обоснование определения границ зон планируемого размещения ЛО	
3	Обоснование определения границ зон планируемого размещения ЛО, подлежащих переносу	Не треб.
4	Ведомость пересечений границ зон планируемого размещения линейного объекта с сохраняемыми, существующими, строящимися на момент подготовки проекта планировки объектами капитального строительства	
5	Ведомость пересечений границ зон планируемого размещения линейного с водными объектами	
ТОМ 3 «Проект межевания территории. Основная часть»		
Раздел 5. «Проект межевания территории. Текстовая часть»		
1	Обоснование проекта межевания территории	
	Чертеж межевания территории	

Согласовано

Взам. инв. №

Подп. и дата

Инв. № подл.

50918/ПИР/СП-ПМТ

ИЗ	Кол.у	Лист	№ док	Подп	Дата	Стадия	Лист	Листов
Разраб.		Якимов Д. А.			06/18	П		
Проверил		Бурев В. М.			06/18			
						Проект межевания территории		
						ООО НПО Уралгеопроект		

### Том 3. Раздел 5. «Проект межевания территории. Текстовая часть»

#### 1. Обоснование проекта межевания территории.

Проект подготовлен в целях определения местоположения границ образуемых и изменяемых земельных участков, а так же в целях обеспечения устойчивого развития территории –город Серов.

#### 2. Существующее положение.

В административном отношении участок проектируемого строительства находится в г.Серов, Свердловской области, на застроенной территории в границах кадастрового квартала 66:61:0220016;

Согласно Правил землепользования и застройки Серовского городского округа земельный участок, предназначенный под размещение линейного объекта расположен:

**- на землях населенных пунктов** в следующих функциональных зонах:

зоне жилой застройки-**Ж-3**

на территории общего пользования-**ТОП**;

общественно-деловой зоне коммунально-бытового назначения **О-1**,

общественно-деловой зоне коммерческо-делового назначения **О-5**;

Основные виды разрешенного использования земельного участка зоны **Ж-3**:

-многоквартирные жилые дома секционного типа до 5-ти этажей включительно; общежития;

один из вспомогательных видов использования земельного участка:

-объекты инженерного обеспечения.

Основные виды разрешенного использования земельного участка зоны **О-1**:

-объекты коммунально-бытового назначения (предприятия бытового обслуживания (дома быта, централизованные мастерские по ремонту бытовой техники, ателье, парикмахерские, мастерские по ремонту одежды, обуви, бытовой техники, приёмные пункты прачечных и химчисток), прачечные, химчистки, прачечные самообслуживания, мини-прачечные, химчистки самообслуживания, мини-химчистки, бани, банно-оздоровительные комплексы);

один из вспомогательных видов разрешенного использования

-объекты инженерного обеспечения.

Основные виды разрешенного использования земельного участка зоны **О-5**:

-центры и комплексы делового назначения;

-офисные здания;

один из вспомогательных видов разрешенного использования:

-объекты инженерного обеспечения.

Территория общего пользования может быть предназначена для прокладки объектов транспортной и инженерной инфраструктуры в границах населенных пунктов.

На территории проектирования изымаемые, преобразуемые земельные участки отсутствуют.

На территории проектирования отсутствуют особо охраняемые природные территории и территории объектов культурного наследия.

Согласовано					
Взам. инв. №					
Подп. и дата					
Инв. № подл.					

ИЗ	Кол.у	Лист	№док	Подпись	Дата	50918/ПИР/СП-ПМТ	Лист 1
----	-------	------	------	---------	------	------------------	-----------

### 3. Параметры отводимого земельного участка, потребности в площадях.

В соответствии с правилами выделения недвижимого имущества, для линейного объекта должен быть сформирован земельный участок, обеспечивающий беспрепятственную его прокладку и дальнейшую эксплуатацию.

Размер полосы отвода обоснован свободными площадями под тротуарами, дорогами, газонами, а также нормативными расстояниями положения газопровода относительно других коммуникаций.

Размер земельного участка, предоставляемого под строительство газопровода - 7988 м<sup>2</sup>.

В результате межевания на период строительства образуется:

один земельный участок - 3У(1) - многоконтурный;

для предоставления в аренду;

Земельный участок: 3У1 выделяется из состава земель муниципальной собственности в краткосрочное пользование на период строительства линейного объекта.

Экспликация образуемых земельных участков см. табл. 1.

Табл. №1

№	номер 3У/чзу	Кадастровый квартал	Площадь земельного участка (части) под объект газификации м2	Цель формирования	Вид разрешенного использования/Характеристика части земельного участка	Категория земель	Способ образования	изъятие
1	3У1	66:61:0220016	7988	В целях заключения соглашений или договоров аренды на период строительства	коммунальное обслуживание	Земли населенных пунктов	Образование из земель общего пользования	---

Итого: 7988 м2

Ведомость координат границ земельного участка: 3У1

:3У1		
№	Координаты	
	Х	У
н1	697706.90	1528924.82
н2	697702.99	1528960.45
н3	697699.11	1528972.81
н4	697681.39	1528990.20
н5	697675.94	1528996.34
н6	697665.00	1529011.63
н7	697643.93	1529035.17
н8	697634.58	1529047.01
н9	697628.39	1529049.24
н10	697602.31	1529062.05
н11	697595.78	1529081.18
н12	697558.71	1529068.52
н13	697547.82	1529065.52
н14	697535.19	1529061.21
н15	697536.18	1529058.31
н16	697499.32	1529045.73

Согласовано				
Взам. инв. №				
Подп. и дата				
Инв. № подл.				

Согласовано					
Имя, № подл.	Подп. и дата	Взам. инв. №			
Изм	Кол.у	Лист	№ док	Подпись	Дата

н17	697487.50	1529044.32
н18	697404.06	1529015.84
н19	697388.08	1529009.06
н20	697165.37	1528933.07
н21	697168.13	1528924.99
н22	697168.40	1528920.73
н23	697164.02	1528920.25
н24	697166.40	1528898.93
н25	697187.22	1528901.25
н26	697184.84	1528922.57
н27	697177.35	1528921.73
н28	697176.98	1528927.52
н29	697378.02	1528996.12
н30	697380.02	1528990.26
н31	697386.07	1528992.33
н32	697388.54	1528993.16
н33	697386.54	1528999.02
н34	697391.29	1529000.65
н35	697407.28	1529007.43
н36	697441.78	1529019.21
н37	697445.35	1529008.75
н38	697437.33	1528992.42
н39	697439.66	1528991.27
н40	697445.41	1528988.45
н41	697455.07	1529008.13
н42	697450.30	1529022.11
н43	697476.57	1529031.08
44	697477.67	1529032.59
45	697494.78	1529037.19
46	697502.70	1529038.18
н47	697547.47	1529053.08
н48	697546.62	1529055.60
н49	697550.38	1529056.89
н50	697551.36	1529053.32
н51	697557.14	1529036.60
н52	697562.37	1529018.09
н53	697569.82	1528999.85
н54	697570.82	1528995.70
н55	697583.52	1528963.70
н56	697592.22	1528935.89
н57	697607.59	1528892.77
н58	697613.05	1528894.71
н59	697597.43	1528937.80
н60	697588.19	1528968.20
н61	697579.18	1528990.92
н62	697576.50	1529002.01
н63	697568.69	1529020.37



н64	697563.82	1529038.70
н65	697558.05	1529055.39
н66	697557.13	1529058.75
н67	697561.36	1529059.92
н68	697590.17	1529069.75
н69	697594.99	1529055.62
н70	697618.55	1529044.05
н71	697629.86	1529040.73
н72	697638.39	1529030.86
н73	697659.50	1529007.29
н74	697670.35	1528991.94
н75	697676.31	1528985.37
н76	697691.05	1528971.04
н77	697693.77	1528961.96
н78	697697.55	1528927.55
н79	697687.36	1528914.85
н80	697656.78	1528902.94
н81	697660.07	1528894.78
н82	697693.12	1528907.65
Площадь участка = 7999.05кв.м.		

### Технико-экономические показатели проекта межевания территории

№	Наименование показателей	Единица измерения
1.	Площадь проектируемой территории - всего	7999.05 кв.м.,
2.	Территории, подлежащие межеванию - земли населенных пунктов (Серовский городской округ)	7999.05 кв.м.,
3.	Территории, не подлежащие межеванию	- кв.м

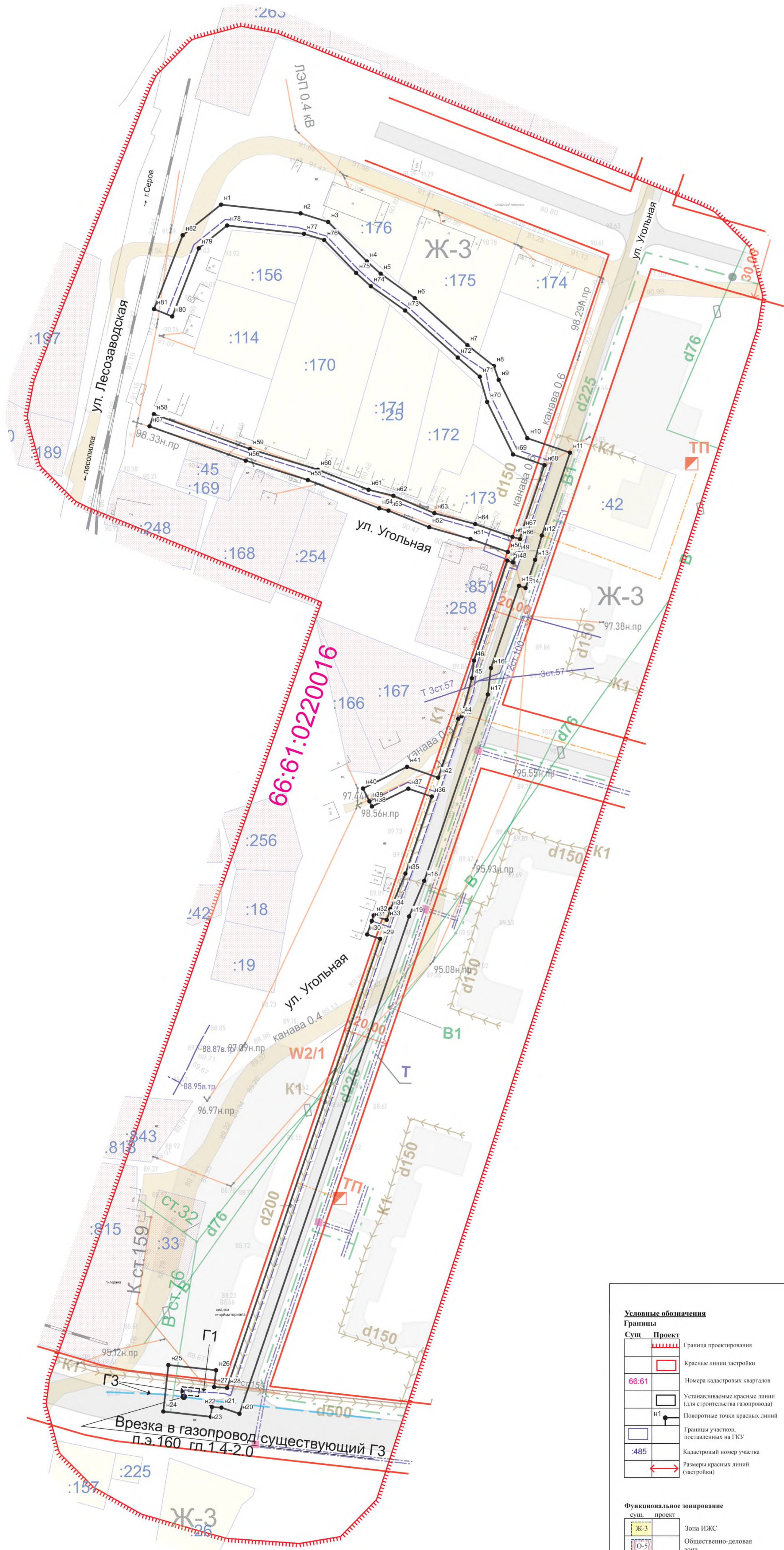
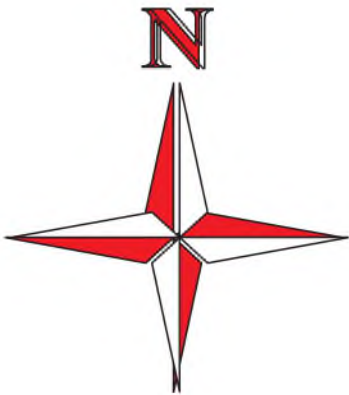
[illegible]

						50918/ПИР/СП-ПМТ	Лист
							4
Из	Кол.у	Лист	№ док	Подпись	Дата		



Таблица координат точек красных линий

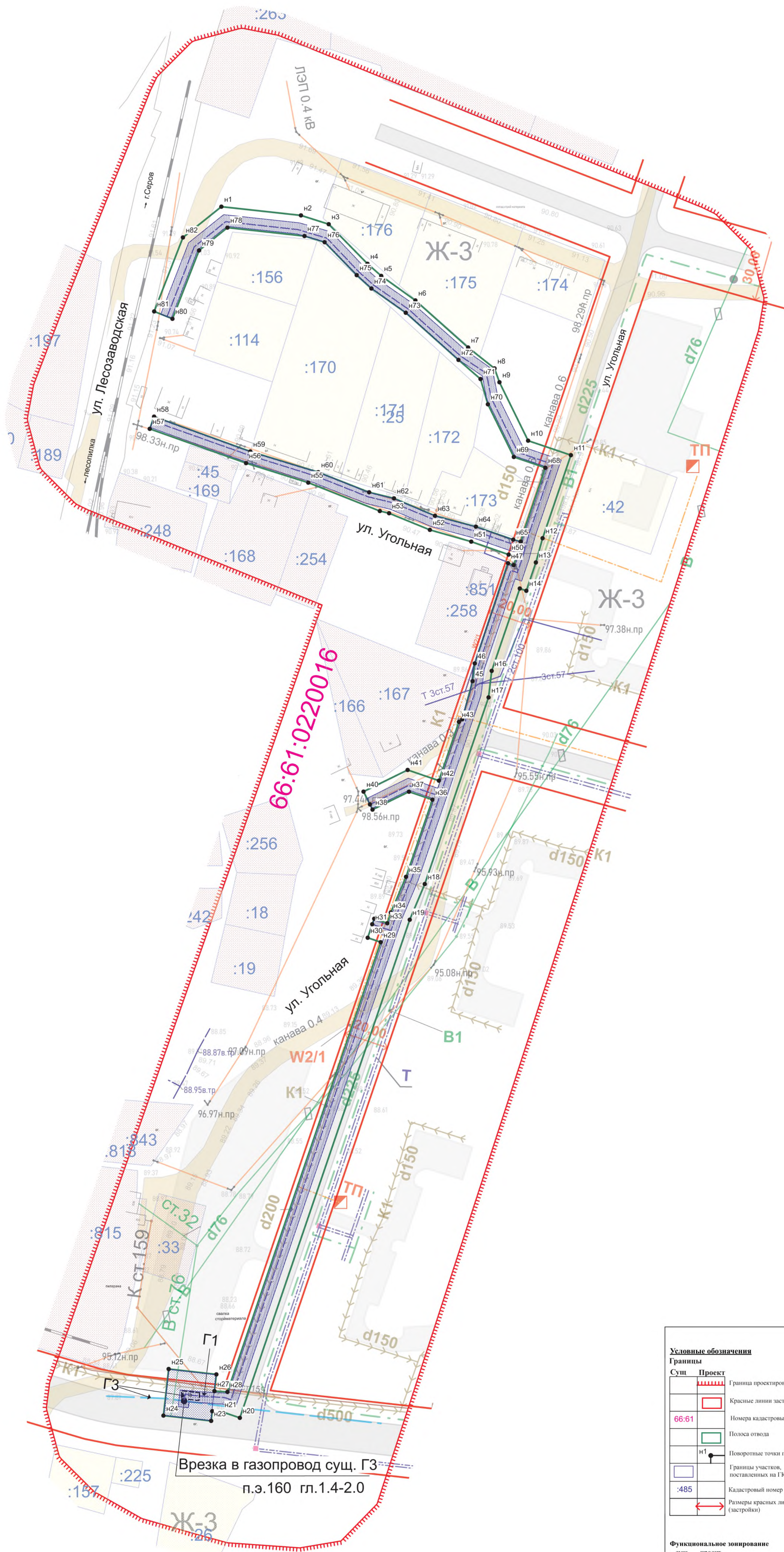
Номер	X	Y
н1	697706.9	1528924.82
н2	697702.99	1528960.45
н3	697699.11	1528972.81
н4	697681.39	1528990.2
н5	697675.94	1528996.34
н6	697665	1529011.63
н7	697643.93	1529035.17
н8	697634.58	1529047.01
н9	697628.39	1529049.24
н10	697602.31	1529062.05
н11	697595.78	1529081.18
н12	697558.71	1529068.52
н13	697547.82	1529065.52
н14	697535.19	1529061.21
н15	697536.18	1529058.31
н16	697499.32	1529045.73
н17	697487.5	1529044.32
н18	697404.06	1529015.84
н19	697388.08	1529009.06
н20	697165.37	1528933.07
н21	697168.13	1528924.99
н22	697168.4	1528920.73
н23	697164.02	1528920.25
н24	697166.4	1528989.93
н25	697187.22	1528901.25
н26	697184.84	1528922.57
н27	697177.35	1528921.73
н28	697176.98	1528927.52
н29	697378.02	1528996.12
н30	697380.02	1528990.26
н31	697386.07	1528992.33
н32	697388.54	1528993.16
н33	697386.54	1528999.02
н34	697391.29	1529000.65
н35	697407.28	1529007.43
н36	697441.78	1529019.21
н37	697445.35	1529008.75
н38	697437.33	1528992.42
н39	697439.66	1528991.27
н40	697445.41	1528988.45
н41	697455.07	1529008.13
н42	697450.3	1529022.11
н43	697476.57	1529031.08
н44	697477.67	1529032.59
н45	697494.78	1529037.19
н46	697502.7	1529038.18
н47	697547.47	1529053.08
н48	697546.62	1529055.6
н49	697550.38	1529056.89
н50	697551.36	1529053.32
н51	697557.14	1529036.6
н52	697562.37	1529018.09
н53	697569.82	1528999.85
н54	697570.82	1528995.7
н55	697583.52	1528963.7
н56	697592.22	1528935.89
н57	697607.59	1528892.77
н58	697613.05	1528894.71
н59	697597.43	1528937.8
н60	697588.19	1528968.2
н61	697579.18	1528990.92
н62	697576.5	1529002.01
н63	697568.69	1529020.37
н64	697563.82	1529038.7
н65	697558.05	1529055.39
н66	697557.13	1529058.75
н67	697561.36	1529059.92
н68	697590.17	1529069.75
н69	697594.99	1529055.62
н70	697618.55	1529044.05
н71	697629.86	1529040.73
н72	697638.39	1529030.86
н73	697659.5	1529007.29
н74	697670.35	1528991.94
н75	697676.31	1528985.37
н76	697691.05	1528971.04
н77	697693.77	1528961.96
н78	697697.55	1528927.55
н79	697687.36	1528914.85
н80	697656.78	1528902.94
н81	697660.07	1528894.78
н82	697693.12	1528907.65



Условные обозначения		Объекты инженерной инфраструктуры	
Сущ.	Проект	Сущ.	Проект
Границы проектирования	Красные линии застройки	Газопровод высокого давления ГЗ	Газопровод низкого давления Г1
Номера кадастровых кварталов	Устанавливаемые красные линии (для строительства газопровода)	Точка врезки	ГРПШ
Поворотные точки красных линий	Границы участков, поставленных на ГКУ	Ограждение ГРПШ	Электроснабжение
Кадастровый номер участка	Размеры красных линий (застройки)	Теплотрасса	Водоснабжение
		Водоотведение	
Функциональное зонирование		Транспорт	
Сущ.	Проект	Сущ.	Проект
Зона ИЖС	Общественно-деловая зона	Улицы, дороги, проезды	Ж/д пути

						50918/ПИР/СП-ППТ		
						«Газификация жилых домов по ул. Угольной и Лесозаводской, Серовский городской округ»		
Изм.	Коп.	Лист	№ док.	Подп.	Дата	Проект планировки территории	Стация	Лист
Проверил:	Якимов	25.07					п	1
Разраб.	Андрусенко	25.07				Чертеж красных линий М1:1000	ООО НПО УРАЛГЕОПРОЕКТ	






Условные обозначения	
Границы	
Сущ.	Проект
	Граница проектирования
	Красные линии застройки
	Номера кадастровых кварталов
	Полоса отвода
	Поворотные точки полосы отвода
	Границы участков, поставленных на ГКУ
	Кадастровый номер участка
	Размеры красных линий (застройки)
Функциональное зонирование	
сущ.	проект
	Зона ИЖС
	Общественно-деловая зона
Объекты инженерной инфраструктуры	
Сущ.	Проект
	Газопровод высокого давления ГЗ
	Газопровод низкого давления Г1
	Точка врезки
	ГРПШ
	Ограждение ГРПШ
	Электроснабжение
	Теплотрасса
	Водоснабжение
	Водоотведение
Транспорт	
Сущ.	Проект
	Улицы, дороги, проезды
	Ж/д пути

						50918/ПИР/СП-ППТ			
						«Газификация жилых домов по ул. Угльной и Лесозаводской, Серовский городской округ»			
Изм.	Коп.	Лист	№доку	Подп.	Дата	Проект планировки территории	Стадия	Лист	Листов
							п	2	
Проверил:	Якимов			<i>Якимов</i>	25.07	Чертеж границ зон планируемого размещения линейного объекта М1:1000	ООО НПО УРАЛГЕОПРОЕКТ		
Разраб.	Андрусенко			<i>Андрусенко</i>	25.07				

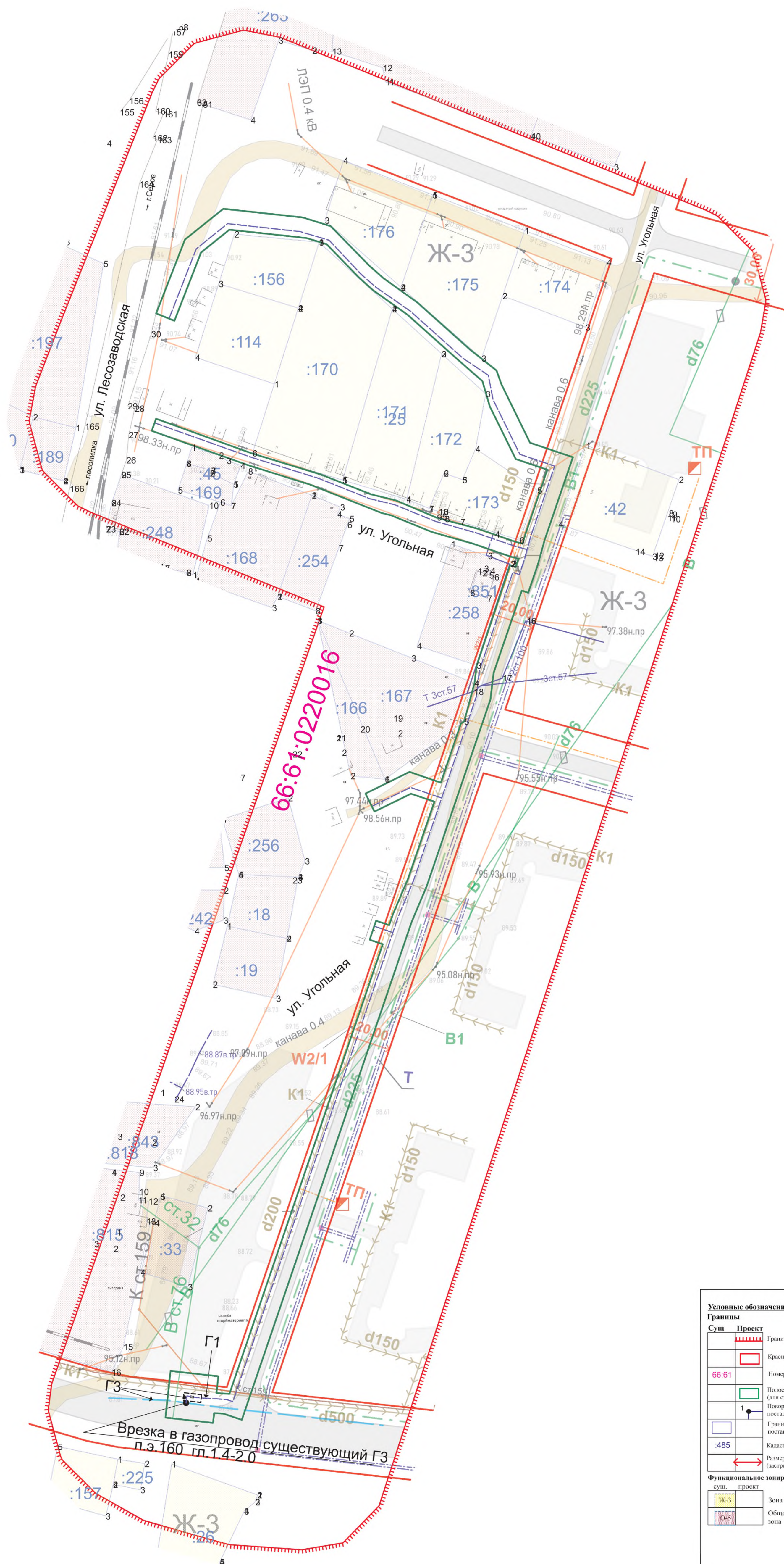


г. Серов



						50918/ПИР/СП-ППТ			
						«Газификация жилых домов по ул. Угольной и Лесозаводской, Серовский городской округ»			
Изм.	Кол.	Лист	№ док	Подп.	Дата				
						Проект планировки территории	Стадия	Лист	Листов
							П	3	
Проверил:	Якимов				25.07	Схема расположения элемента планировочной структуры М1:10000	ООО НПО УРАЛГЕОПРОЕКТ		
Разраб.	Андрусенко				25.07				

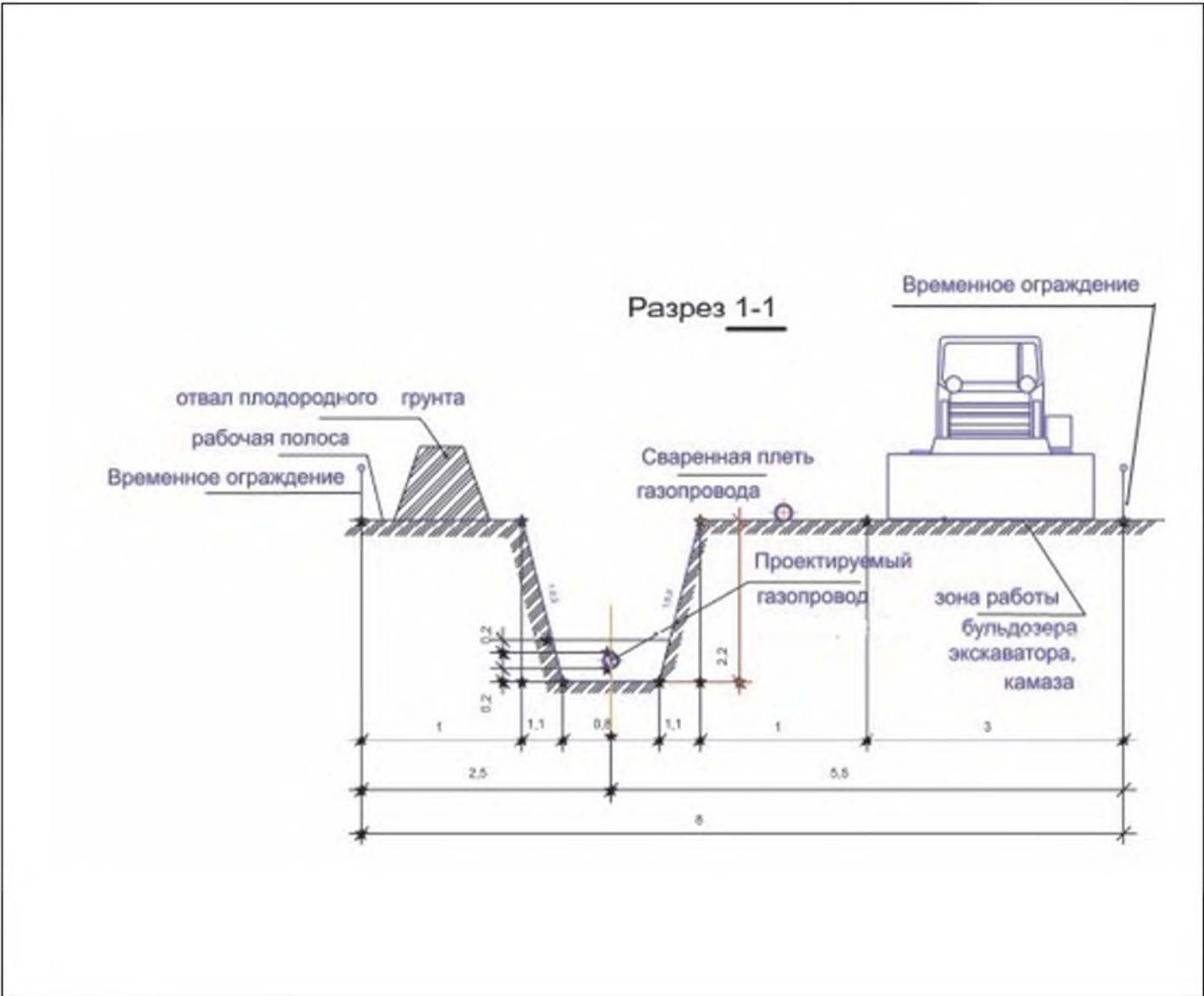
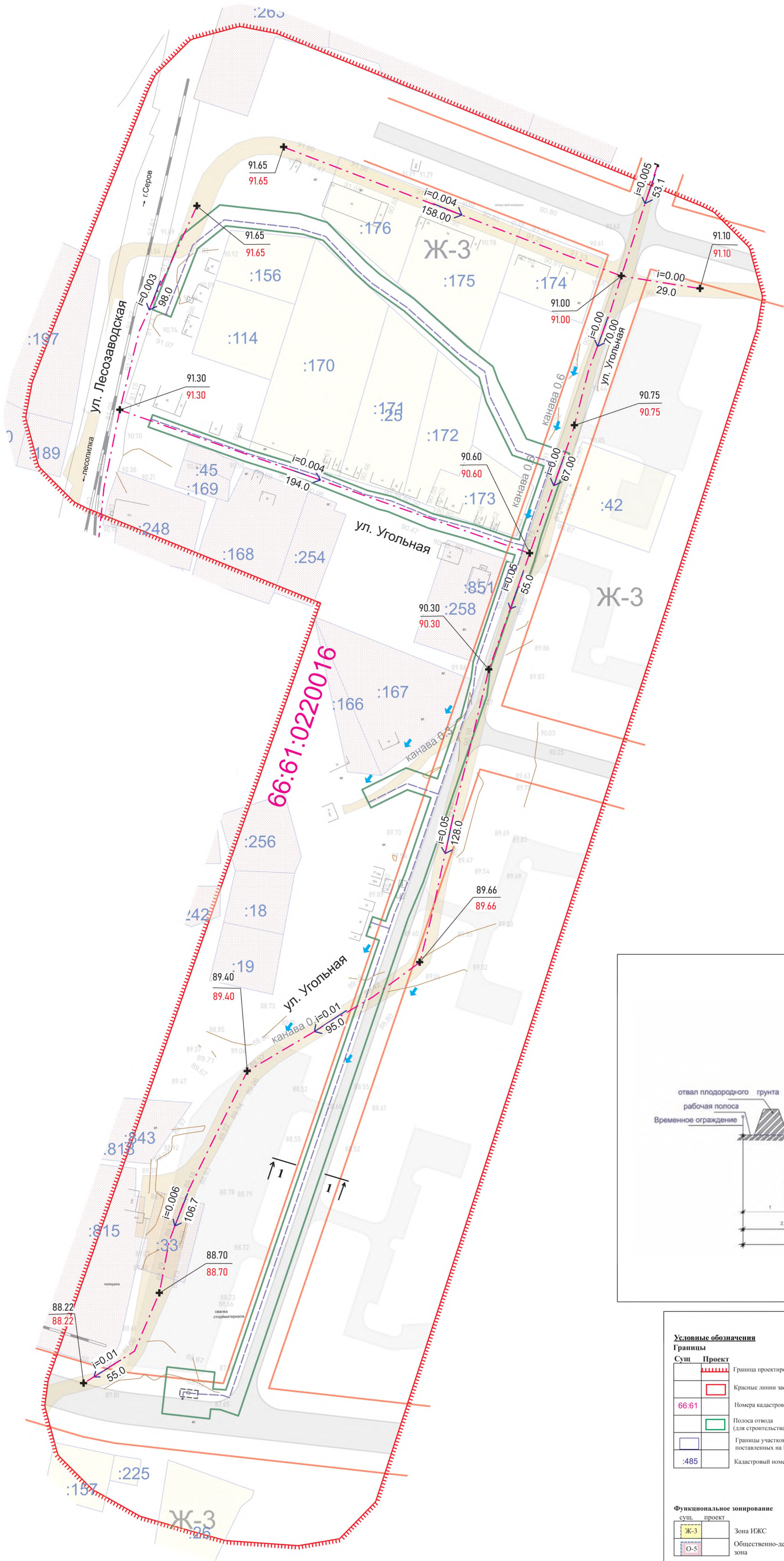




Условные обозначения			Объекты инженерной инфраструктуры	
Сущ.	Проект		Сущ.	Проект
		Граница проецирования		Газопровод высокого давления Г3
		Красные линии застройки		Газопровод низкого давления Г1
66;61		Номера кадастровых кварталов		Точка врезки
		Полоса отвода (для строительства газопровода)		ГРПШ
1		Поворотные точки грани участков поставленных на ГКУ		Ограждение ГРПШ
		Границы участков, поставленных на ГКУ		Электроснабжение
485		Кадастровый номер участка		Теплотрасса
		Размеры красных линий (застройки)		Водоснабжение
				Водоотведение
<b>Функциональное зонирование</b>				
сущ.	проект		<b>Транспорт</b>	<b>Проект</b>
		Зона ИЖС		
		Общественно-деловая зона		Улицы, дороги, проезды
				Ж/д пути

						50918/П/Р/С/П-П/Т			
						«Газификация жилых домов по ул. Угльной и Лесозаводской, Серовский городской округ»			
Изм.	Кол.	Лист	Федок	Подп.	Дата	Проект планировки территории	Стадия	Лист	Листов
							П	4	
Проверил:	Якимов	<i>Я.И.</i>		25.07					
Разраб.	Андрусенко	<i>А.И.</i>		25.07		Схема использования территории в период подготовки проекта планировки М1:1000	ООО НПО УРАЛГЕОПРОЕКТ		

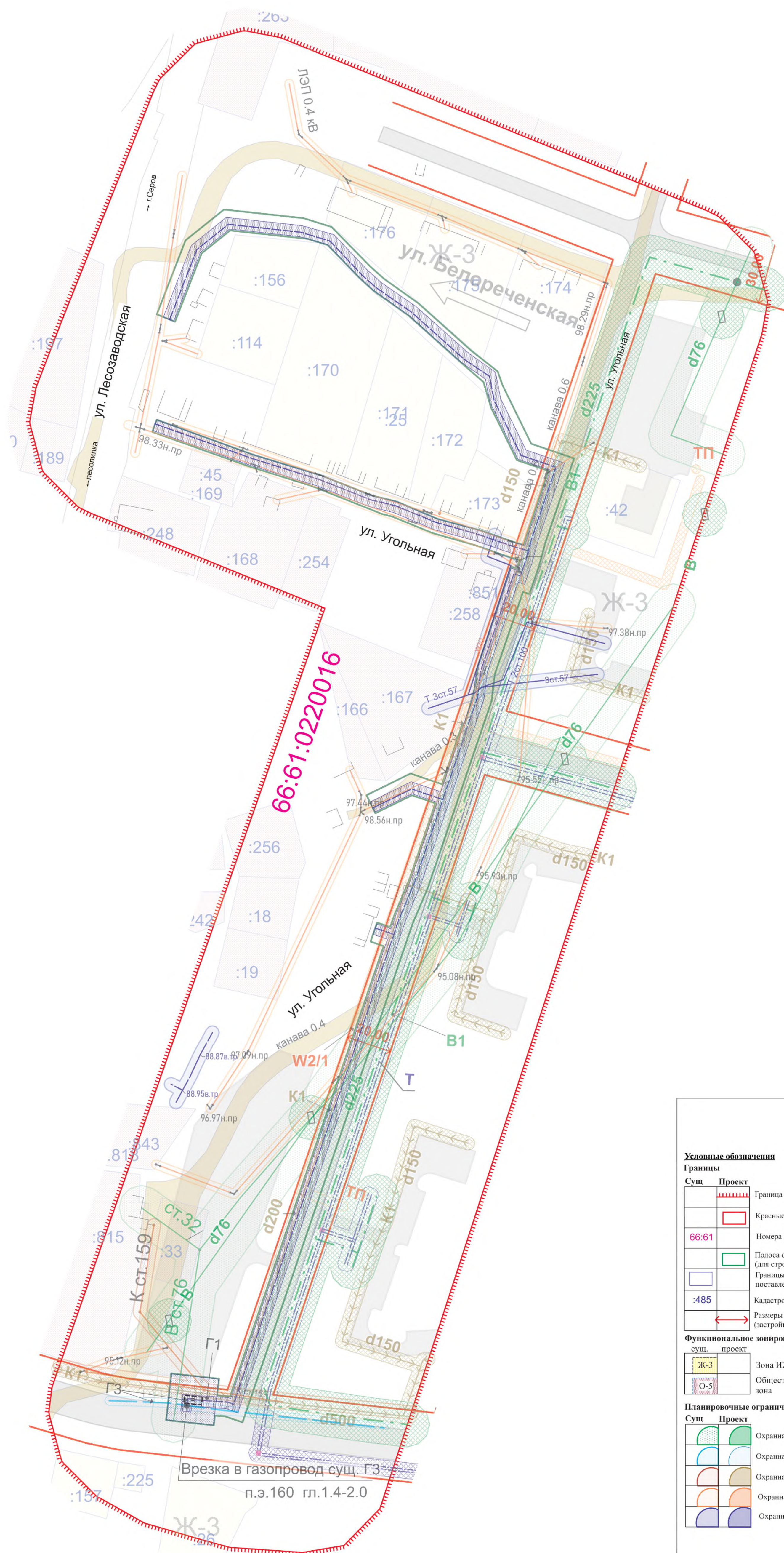




Условные обозначения	
<b>Границы</b>	
Сущ. Проект	Граница проектирования
	Красные линии застройки
66:61	Номера кадастровых кварталов
	Полоса отвода (для строительства газопровода)
	Границы участков, поставленных на ГКУ
:485	Кадастровый номер участка
<b>Функциональное зонирование</b>	
сущ. проект	Зона ИЖС
	Общественно-деловая зона
<b>Транспорт</b>	
сущ. проект	Улицы, дороги, проезды
	Ж/д пути
<b>Вертикальная планировка</b>	
сущ. проект	Отметки высот
	Направление уклона дороги
	Процент уклона дороги
	Расстояние между поворотными точками
	Горизонталь
	Дорожное полотно
	Точки перепада высот
	Ось дороги

50918/ПИР/СП-ППТ					
«Газификация жилых домов по ул. Угольной и Лесозаводской, Серовский городской округ»					
Изм.	Коп.	Лист	Подп.	Дата	Проект планировки территории
Проверил:	Якимов	25.07			Стадия
Разраб.	Андрусенко	25.07			Лист
Схема вертикальной планировки территории М1:1000					Листов
					ООО НПО УРАЛГЕОПРОЕКТ

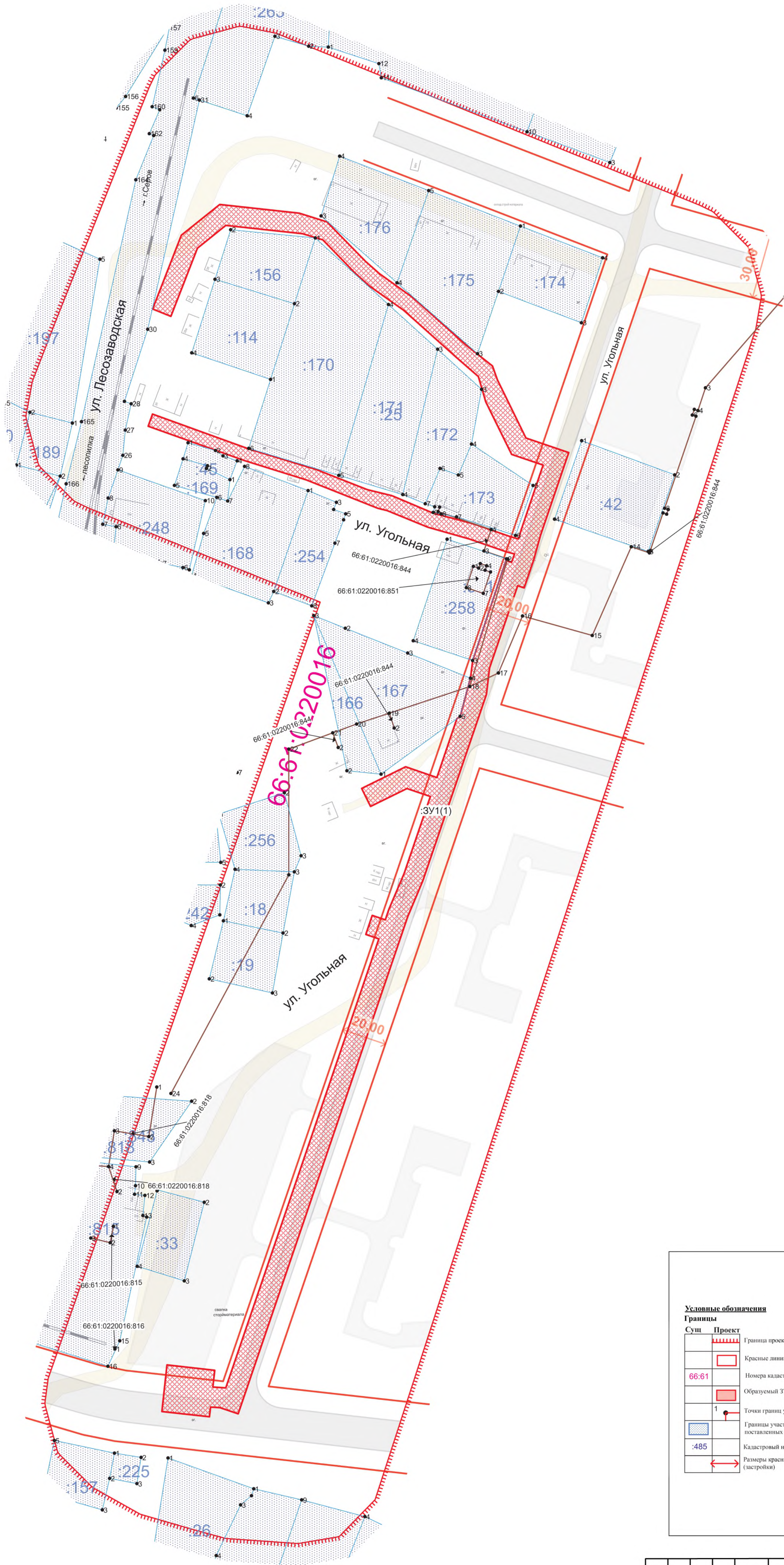




<u>Условные обозначения</u>		
Границы		
Сущ	Проект	
		Граница проектирования
		Красные линии застройки
66:61		Номера кадастровых кварталов
		Полоса отвода (для строительства газопровода)
		Границы участков, поставленных на ГКУ
485		Кадастровый номер участка
		Размеры красных линий (застройки)
Функциональное зонирование сущ. проект		
		Зона ИЖС
		Общественно-деловая зона
Планировочные ограничения		
Сущ	Проект	
		Охранная зона водопровода
		Охранная зона газопровода
		Охранная зона канализации
		Охранная зона ЛЭП
		Охранная зона теплотрассы
Объекты инженерной инфраструктуры		
Сущ	Проект	
		Газопровод высокого давления ГЗ
		Газопровод низкого давления Г1
		Точка врезки
		ГРПШ
		Ограждение ГРПШ
		Электроснабжение
		Теплотрасса
		Водоснабжение
		Водоотведение
Транспорт		
Сущ	Проект	
		Улицы, дороги, проезды
		Ж/Д пути

						50918/П/ПР/СП-П/ПТ
						«Газификация жилых домов по ул. Угльной и Лесозаводской, Серовский городской округ»
Изм.	Кол.	Лист	Федок	Подп.	Дата	
						<div>Проект планировки территории</div> <div> <div>Стадия</div> <div>Лист</div> <div>Листов</div> </div>
Проверил:	Якимов	<i>Я.И.</i>		25.07		<div>П</div> <div>6</div> <div></div>
Разраб.	Андрусенко	<i>Ан.</i>		25.07	<div>Чертеж границ зон с особыми условиями использования территории М1:1000</div> <div>ООО НПО УРАЛГЕОПРОЕКТ</div>	





**Условные обозначения**

Границы	
Сущ.	Проект
66:61	
1	
485	

**Объекты инженерной инфраструктуры**

Сущ.	Проект

**Транспорт**

Сущ.	Проект

Граница проектирования  
Красные линии застройки  
Номера кадастровых кварталов  
Образующий ЗУ  
Точки границ участков на ГКУ  
Границы участков, поставленных на ГКУ  
Кадастровый номер участка  
Размеры красных линий (застройки)

50918/ПИР/СП-ППТ						
«Газификация жилых домов по ул. Угольной и Лесозаводской, Серовский городской округ»						
Изм.	Коп.	Лист	Подп.	Дата	Проект межевания территории	
Проверил:	Якимов	25.07			п	1
Разраб.	Андрусенко	25.07			Чертеж обоснование проекта межевания территории М1:1000	
					ООО НПО УРАЛГЕОПРОЕКТ	





Точки границ образуемого ЗУ

Номер	X	Y
н1	697706.9	1528924.82
н2	697702.99	1528960.45
н3	697699.11	1528972.81
н4	697681.39	1528990.2
н5	697675.94	1528996.34
н6	697665	1529011.63
н7	697643.93	1529035.17
н8	697634.58	1529047.01
н9	697628.39	1529049.24
н10	697602.31	1529062.05
н11	697595.78	1529081.18
н12	697558.71	1529068.52
н13	697547.82	1529065.52
н14	697535.19	1529061.21
н15	697536.18	1529058.31
н16	697499.32	1529045.73
н17	697487.5	1529044.32
н18	697404.06	1529015.84
н19	697388.08	1529009.06
н20	697165.37	1528933.07
н21	697168.13	1528924.99
н22	697168.4	1528920.73
н23	697164.02	1528920.25
н24	697166.4	1528898.93
н25	697187.22	1528901.25
н26	697184.84	1528922.57
н27	697177.35	1528921.73
н28	697176.98	1528927.52
н29	697378.02	1528996.12
н30	697380.02	1528990.26
н31	697386.07	1528992.33
н32	697388.54	1528993.16
н33	697386.54	1528999.02
н34	697391.29	1529000.65
н35	697407.28	1529007.43
н36	697441.78	1529019.21
н37	697445.35	1529008.75
н38	697437.33	1528992.42
н39	697439.66	1528991.27
н40	697445.41	1528988.45
н41	697455.07	1529008.13
н42	697450.3	1529022.11
н43	697476.57	1529031.08
н44	697477.67	1529032.59
н45	697494.78	1529037.19
н46	697502.7	1529038.18
н47	697547.47	1529053.08
н48	697546.62	1529055.6
н49	697550.38	1529056.89
н50	697551.36	1529053.32
н51	697557.14	1529036.6
н52	697562.37	1529018.09
н53	697569.82	1528999.85
н54	697570.82	1528995.7
н55	697583.52	1528963.7
н56	697592.22	1528935.89
н57	697607.59	1528892.77
н58	697613.05	1528894.71
н59	697597.43	1528937.8
н60	697588.19	1528968.2
н61	697579.18	1528990.92
н62	697576.5	1529002.01
н63	697568.69	1529020.37
н64	697563.82	1529038.7
н65	697558.05	1529055.39
н66	697557.13	1529058.75
н67	697561.36	1529059.92
н68	697590.17	1529069.75
н69	697594.99	1529055.62
н70	697618.55	1529044.05
н71	697629.86	1529040.73
н72	697638.39	1529030.86
н73	697659.5	1529007.29
н74	697670.35	1528991.94
н75	697676.31	1528985.37
н76	697691.05	1528971.04
н77	697693.77	1528961.96
н78	697697.55	1528927.55
н79	697687.36	1528914.85
н80	697656.78	1528902.94
н81	697660.07	1528894.78
н82	697693.12	1528907.65

Описание образуемого ЗУ

Условный номер	Площадь	Категория земель	Разрешенное использование
:ЗУ1(1)	7999.05	Земли населенных пунктов	Коммунальное обслуживание

Условные обозначения

Границы

Сущ. Проект

Граница проектирования

Красные линии застройки

66:61

Номера кадастровых кварталов

Образуемый ЗУ

н1

Точки образуемого ЗУ

Границы участков, поставленных на ГКУ

:485

Кадастровый номер участка

Размеры красных линий (застройки)

Транспорт

Сущ. Проект

Улицы, дороги, проезды

Ж/д пути

50918/ПИР/СП-ППТ						
«Газификация жилых домов по ул. Угольной и Лесозаводской, Серовский городской округ»						
Изм.	Коп.	Лист	Подп.	Дата	Проект межевания территории	
Проверил:	Якимов	25.07			Стадия	Лист
Разраб.	Андрусенко	25.07			п	2
Чертеж межевания М1:1000					ООО НПО УРАЛГЕОПРОЕКТ	