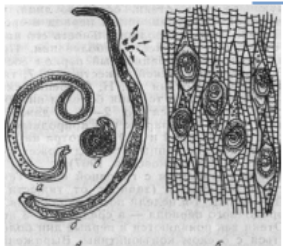




ОСТОРОЖНО, ТРИХИНЕЛЛЁЗ!

Что такое ТРИХИНЕЛЛЁЗ?

Трихинеллёз - опасное заболевание человека и животных, вызываемое круглыми мелкими червями - трихинеллами. Трихинеллы - мелкие живородящие гельминты размером от 1 до 4 мм. Широкому распространению трихинеллеза способствует жизненный цикл трихинелл. Они адаптированы к широкому кругу хозяев - установлено их паразитирование, по крайней мере, у 70 видов плотоядных млекопитающих.



КАК ПРОИСХОДИТ ЗАРАЖЕНИЕ?



Заражение людей происходит при употреблении в пищу сырого или недостаточно проваренного мяса пораженных трихинеллезом животных, чаще всего мяса, сала, окорока, бекона, корейки, грудинки, колбасы, изготовленных из инвазированной свинины, а также пораженного трихинеллами мяса диких животных (медведя, дикого кабана, барсука). Для того чтобы получить тяжелое заболевание, достаточно съесть 10-15 г трихинеллезного мяса.

Заболеть трихинеллезом обычно носит групповой характер. Заболевают члены одной семьи, лица, участвующие в одном праздничном застолье, охотничьей трапезе, использовавшие в питание мясо одного и того же трихинеллезного животного, не прошедшего предварительного ветеринарного контроля.

Домашние свиньи заражаются трихинеллами при поедании не обезвреженных мясных отходов, тушек диких животных, грызунов. Дикие животные - при хищничестве и через падаль.

Трихинеллы отличаются большой устойчивостью к различным методам их обеззараживания. Не убивает их копчение и засолка. Остаются они живыми даже в жареном и варёном мясе. Известны случаи заражения людей при употреблении сала (с прожилками мяса), ветчины, варёной колбасы, сосисок, пельменей, шашлыков.

ИНКУБАЦИОННЫЙ ПЕРИОД И КЛИНИЧЕСКОЕ ПРОЯВЛЕНИЕ БОЛЕЗНИ У ЛЮДЕЙ.

В кишечнике человека или животных личинки трихинелл превращаются в половозрелых самцов и самок, а те в свою очередь производят личинки,

которые мигрируют через лимфатическую систему в кровь и попадают в мышцы.

Длительность инкубационного периода (с момента попадания в организм зараженного мяса до первых признаков заболевания) – от 3 до 40 дней.

Первыми признаками болезни является внезапный подъем температуры, сопровождающийся отеком лица, болями в мышцах и суставах, в животе, поносом, нередко - высыпаниями на коже и кровоизлиянием в конъюнктиву глаз, изменениями в крови. Тяжесть клинических проявлений болезни зависит от количества попавших в организм личинок.



МЕРЫ ПРОФИЛАКТИКИ И ЗАЩИТЫ

Основным методом профилактики трихинеллёза и других паразитарных болезней, передающихся через мясо и мясные продукты, является предупреждение заражения сельскохозяйственных животных, контроль качества мясной продукции на производстве и при обороте пищевой продукции.

Нельзя употреблять в пищу мясо домашних (свинина) и диких животных (медведь, кабан, барсук, нутрия), не прошедших ветеринарно-санитарную экспертизу.

Не следует приобретать мясные изделия у неизвестных лиц в неустановленных местах торговли, а также мясопродукты, не имеющие клейма или ветеринарные свидетельства о проведении ветеринарно-санитарной экспертизы.

ПОМНИТЕ! Только соблюдение указанных выше правил поможет Вам и Вашей семье избежать заражения трихинеллёзом.

Если появились первые симптомы недомогания после употребления мясной продукции, немедленно обращайтесь в поликлинику по месту жительства.