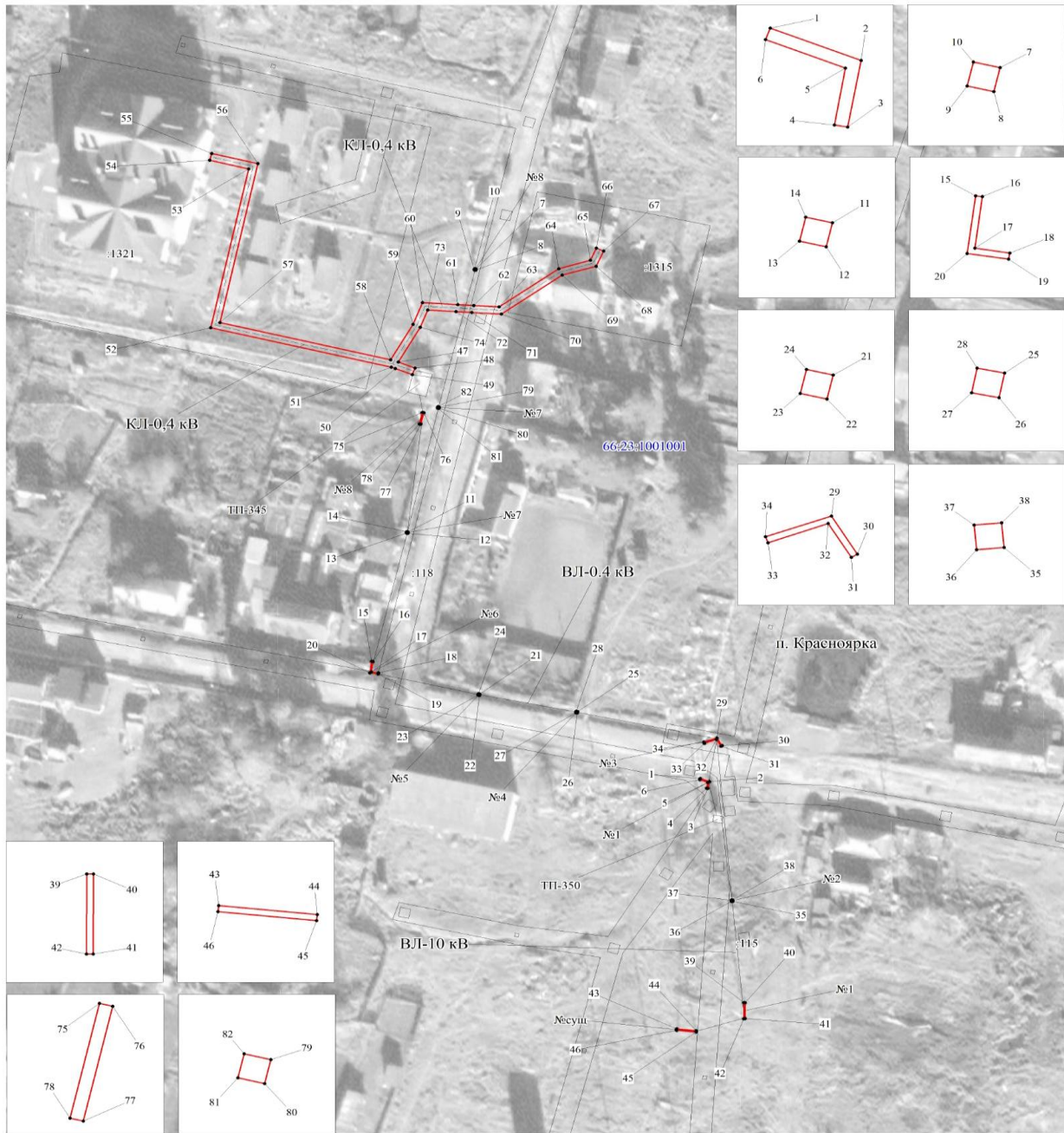


# Описание местоположения границ публичного сервитута

Публичный сервитут  
 ТП 10/0,4 кВ, ВЛ-10 кВ и КЛ-0,4 кВ для электроснабжения детского дошкольного учреждения и отопительной котельной  
 Схема расположения границ публичного сервитута



М 1:1000

**Условные обозначения:**

- граница публичного сервитута
- граница земельного участка, учтенного в ГКН
- граница кадастрового квартала
- ось линии
- 66:23:1001001 -номер кадастрового квартала
- :1315 -номер земельного участка, учтенного в ГКН

<b>ОПИСАНИЕ МЕСТОПОЛОЖЕНИЯ ГРАНИЦ ПУБЛИЧНОГО СЕРВИТУТА ПО ОБЪЕКТУ</b> <b>ТП 10/0,4 кВ, ВЛ-10 кВ и КЛ-0,4 кВ для электроснабжения детского дошкольного учреждения и отопительной котельной</b> <b>Свердловская область, Серовский городской округ, п. Красноярка</b> <b>(наименование объекта)</b>				
Сведения о местоположении границ объекта				
1. Система координат <u>МСК-66 (зона 1)</u>				
2. Сведения о характерных точках границ объекта				
Обозначение характерных точек границ	Координаты, м		Метод определения координат и средняя квадратическая погрешность положения характерной точки (Mt), м	Описание закрепления точки на местности (при наличии)
	X	Y		
1	2	3	4	5
1	678902.50	1527080.33	Геодезический метод; Mt=0.1	-
2	678901.59	1527082.64	Геодезический метод; Mt=0.1	-
3	678899.70	1527082.30	Геодезический метод; Mt=0.1	-
4	678899.76	1527081.96	Геодезический метод; Mt=0.1	-
5	678901.37	1527082.24	Геодезический метод; Mt=0.1	-
6	678902.18	1527080.21	Геодезический метод; Mt=0.1	-
1	678902.50	1527080.33	Геодезический метод; Mt=0.1	-
7	679046.85	1527023.18	Геодезический метод; Mt=0.1	-
8	679046.51	1527023.10	Геодезический метод; Mt=0.1	-
9	679046.59	1527022.76	Геодезический метод; Mt=0.1	-
10	679046.93	1527022.84	Геодезический метод; Mt=0.1	-
7	679046.85	1527023.18	Геодезический метод; Mt=0.1	-
11	678972.30	1527005.94	Геодезический метод; Mt=0.1	-
12	678971.96	1527005.86	Геодезический метод; Mt=0.1	-
13	678972.04	1527005.52	Геодезический метод; Mt=0.1	-
14	678972.38	1527005.60	Геодезический метод; Mt=0.1	-
11	678972.30	1527005.94	Геодезический метод; Mt=0.1	-
15	678935.67	1526996.62	Геодезический метод; Mt=0.1	-
16	678935.63	1526996.96	Геодезический метод; Mt=0.1	-
17	678932.70	1526996.58	Геодезический метод; Mt=0.1	-
18	678932.42	1526998.36	Геодезический метод; Mt=0.1	-
19	678932.08	1526998.30	Геодезический метод; Mt=0.1	-
20	678932.40	1526996.18	Геодезический метод; Mt=0.1	-
15	678935.67	1526996.62	Геодезический метод; Mt=0.1	-

1	2	3	4	5
21	678926.38	1527024.16	Геодезический метод; Mt=0.1	-
22	678926.04	1527024.08	Геодезический метод; Mt=0.1	-
23	678926.12	1527023.74	Геодезический метод; Mt=0.1	-
24	678926.46	1527023.82	Геодезический метод; Mt=0.1	-
21	678926.38	1527024.16	Геодезический метод; Mt=0.1	-
25	678921.43	1527049.08	Геодезический метод; Mt=0.1	-
26	678921.08	1527049.01	Геодезический метод; Mt=0.1	-
27	678921.15	1527048.66	Геодезический метод; Mt=0.1	-
28	678921.50	1527048.73	Геодезический метод; Mt=0.1	-
25	678921.43	1527049.08	Геодезический метод; Mt=0.1	-
29	678913.97	1527084.57	Геодезический метод; Mt=0.1	-
30	678911.81	1527085.89	Геодезический метод; Mt=0.1	-
31	678911.63	1527085.59	Геодезический метод; Mt=0.1	-
32	678913.55	1527084.41	Геодезический метод; Mt=0.1	-
33	678912.46	1527081.35	Геодезический метод; Mt=0.1	-
34	678912.80	1527081.23	Геодезический метод; Mt=0.1	-
29	678913.97	1527084.57	Геодезический метод; Mt=0.1	-
35	678867.70	1527088.60	Геодезический метод; Mt=0.1	-
36	678867.67	1527088.25	Геодезический метод; Mt=0.1	-
37	678868.02	1527088.22	Геодезический метод; Mt=0.1	-
38	678868.05	1527088.57	Геодезический метод; Mt=0.1	-
35	678867.70	1527088.60	Геодезический метод; Mt=0.1	-
39	678838.97	1527091.40	Геодезический метод; Mt=0.1	-
40	678838.97	1527091.74	Геодезический метод; Mt=0.1	-
41	678834.44	1527091.73	Геодезический метод; Mt=0.1	-
42	678834.44	1527091.39	Геодезический метод; Mt=0.1	-
39	678838.97	1527091.40	Геодезический метод; Mt=0.1	-
43	678831.51	1527074.30	Геодезический метод; Mt=0.1	-
44	678831.00	1527079.31	Геодезический метод; Mt=0.1	-
45	678830.66	1527079.27	Геодезический метод; Mt=0.1	-
46	678831.17	1527074.26	Геодезический метод; Mt=0.1	-
43	678831.51	1527074.30	Геодезический метод; Mt=0.1	-

1	2	3	4	5
47	679020.50	1527003.44	Геодезический метод; Mt=0.1	-
48	679018.79	1527007.71	Геодезический метод; Mt=0.1	-
49	679016.93	1527006.97	Геодезический метод; Mt=0.1	-
50	679018.65	1527002.66	Геодезический метод; Mt=0.1	-
51	679019.00	1527001.68	Геодезический метод; Mt=0.1	-
52	679030.20	1526955.63	Геодезический метод; Mt=0.1	-
53	679075.21	1526965.30	Геодезический метод; Mt=0.1	-
54	679077.66	1526955.43	Геодезический метод; Mt=0.1	-
55	679079.60	1526955.91	Геодезический метод; Mt=0.1	-
56	679076.69	1526967.66	Геодезический метод; Mt=0.1	-
57	679031.68	1526957.99	Геодезический метод; Mt=0.1	-
58	679021.11	1527001.48	Геодезический метод; Mt=0.1	-
59	679031.16	1527007.19	Геодезический метод; Mt=0.1	-
60	679037.33	1527009.58	Геодезический метод; Mt=0.1	-
61	679036.77	1527018.54	Геодезический метод; Mt=0.1	-
62	679036.52	1527022.60	Геодезический метод; Mt=0.1	-
63	679036.12	1527029.08	Геодезический метод; Mt=0.1	-
64	679046.93	1527044.31	Геодезический метод; Mt=0.1	-
65	679049.30	1527052.35	Геодезический метод; Mt=0.1	-
66	679052.75	1527053.89	Геодезический метод; Mt=0.1	-
67	679051.93	1527055.71	Геодезический метод; Mt=0.1	-
68	679047.64	1527053.79	Геодезический метод; Mt=0.1	-
69	679045.11	1527045.19	Геодезический метод; Mt=0.1	-
70	679034.08	1527029.66	Геодезический метод; Mt=0.1	-
71	679034.55	1527022.13	Геодезический метод; Mt=0.1	-
72	679034.80	1527018.08	Геодезический метод; Mt=0.1	-
73	679035.25	1527010.92	Геодезический метод; Mt=0.1	-
74	679030.30	1527009.01	Геодезический метод; Mt=0.1	-
47	679020.50	1527003.44	Геодезический метод; Mt=0.1	-
75	679006.20	1527009.56	Геодезический метод; Mt=0.1	-
76	679006.12	1527009.90	Геодезический метод; Mt=0.1	-
77	679002.87	1527009.15	Геодезический метод; Mt=0.1	-
78	679002.95	1527008.81	Геодезический метод; Mt=0.1	-
75	679006.20	1527009.56	Геодезический метод; Mt=0.1	-
79	679007.73	1527013.87	Геодезический метод; Mt=0.1	-
80	679007.39	1527013.79	Геодезический метод; Mt=0.1	-
81	679007.47	1527013.45	Геодезический метод; Mt=0.1	-

1	2	3	4	5
82	679007.81	1527013.53	Геодезический метод; Mt=0.1	-
79	679007.73	1527013.87	Геодезический метод; Mt=0.1	-

Кадастровые номера земельных участков (при их наличии), в отношении которых испрашивается публичный сервитут – 66:23:1001001:1315, 66:23:1001001:1321, 66:23:0000000:118, и земель кадастрового квартала 66:23:1001001 расположенных по адресу: Свердловская обл., п. Красноярка.

Заинтересованные лица могут ознакомиться с поступившим ходатайством об установлении публичного сервитута и прилагаемым к нему описанием местоположения границ публичного сервитута в комитете по архитектуре и градостроительству администрации Серовского городского округа по адресу: Свердловская область, город Серов, улица Загородка, 12 с понедельника по пятницу с 13.00 до 16.00 с 15.02.2024 по 01.03.2025 года.

Правообладатели земельных участков, в отношении которых испрашивается публичный сервитут, если их права не зарегистрированы в Едином государственном реестре недвижимости, в течение 15 (пятнадцати дней) со дня опубликования настоящего сообщения могут подать лично или почтовым отправлением в администрацию Серовского городского округа по адресу: Свердловская обл., г. Серов, ул. Ленина, 140 заявления об учете прав на земельные участки. В таких заявлениях указывается способ связи с правообладателями земельных участков, в том числе их почтовый адрес и (или) адрес электронной почты. Правообладатели земельных участков, подавшие такие заявления по истечении указанного срока, несут риски невозможности обеспечения их прав в связи с отсутствием информации о таких лицах и их правах на земельные участки. Такие лица имеют право требовать от обладателя публичного сервитута плату за публичный сервитут не более чем за три года, предшествующие дню направления ими заявления об учете их прав (обременений прав).

Адрес официального сайта администрации Серовского городского округа в информационно-телекоммуникационной сети «Интернет», на котором размещается сообщение о поступившем ходатайстве об установлении публичного сервитута - <https://www.adm-serov.ru/>.

Утвержденные документы территориального планирования, программа комплексного развития систем коммунальной инфраструктуры городского округа, которые указаны в ходатайстве об установлении публичного сервитута, размещены на официальном сайте администрации Серовского городского округа в информационно-телекоммуникационной сети «Интернет».