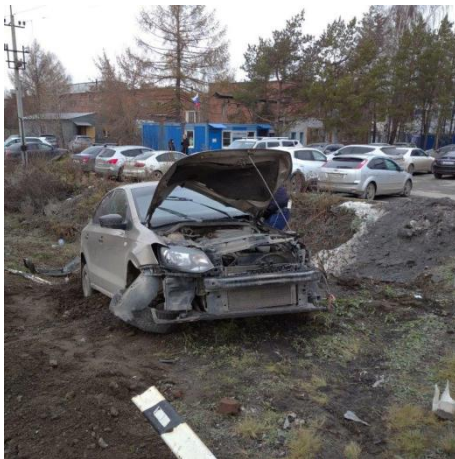


БЕЗОПАСНОСТЬ ДВИЖЕНИЯ НА ЖЕЛЕЗНОДОРОЖНЫХ ПЕРЕЕЗДАХ

12.11.2023 в **01:30** московского времени на железнодорожном переезде перегона Янталь – Лена **Восточно-Сибирской железной дороги**, водитель грузового автомобиля выехал на железнодорожный переезд перед приближающимся пассажирским поездом № 91, сообщением Северобайкальск – Москва. В результате ДТП погибли оба члена локомотивной бригады, а также водитель автомобиля.



13.11.2023 в **10:25** мск. на железнодорожном переезде без дежурного работника **498 км ПК 8** перегона **Шувакиш – Гипсовая Свердловской железной дороги** произошло столкновение автомобиля Volkswagen-Polo с пригородным поездом № 6379. Пострадал водитель автомобиля.

Причина ДТП: нарушение водителем автомобиля правил дорожного движения РФ – выезд на железнодорожный переезд при запрещающем сигнале переездного светофора.

**ВЫЕЗЖАЯ НА ПЕРЕЕЗД НА ЗАПРЕЩАЮЩИЙ СИГНАЛ СВЕТОФОРА, ВЫ БЕЗЗАЩИТНЫ.
ОСТАНОВИТЕСЬ ДО ПЕРЕЕЗДА !!!**